



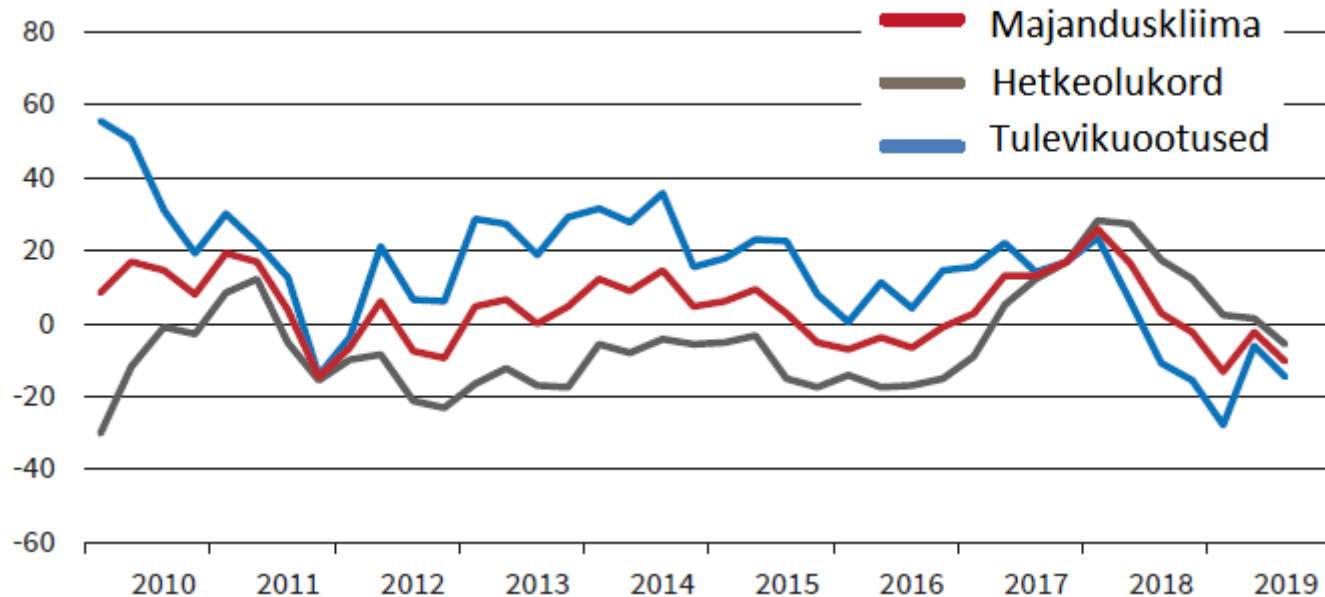
3 (210) 2019

Valjaanne KONJUNKTUUR annab  
iga kvartali alguses operatiivse  
ülevaate olukorrast Eesti majanduses  
ja prognoosi lähemaks 3-6 kuuks

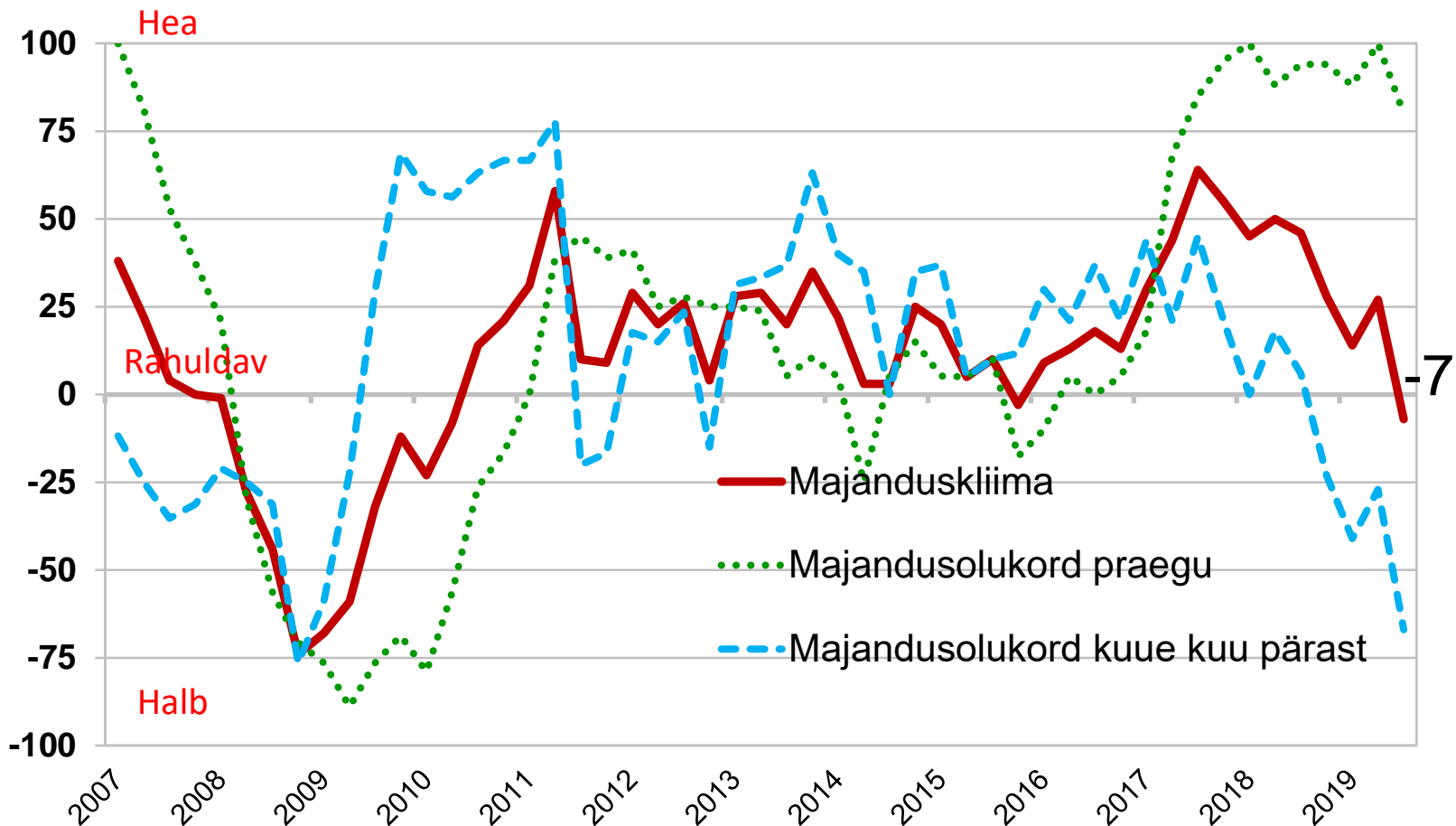


## Ekspertide hinnang maailma majandusolukorrale

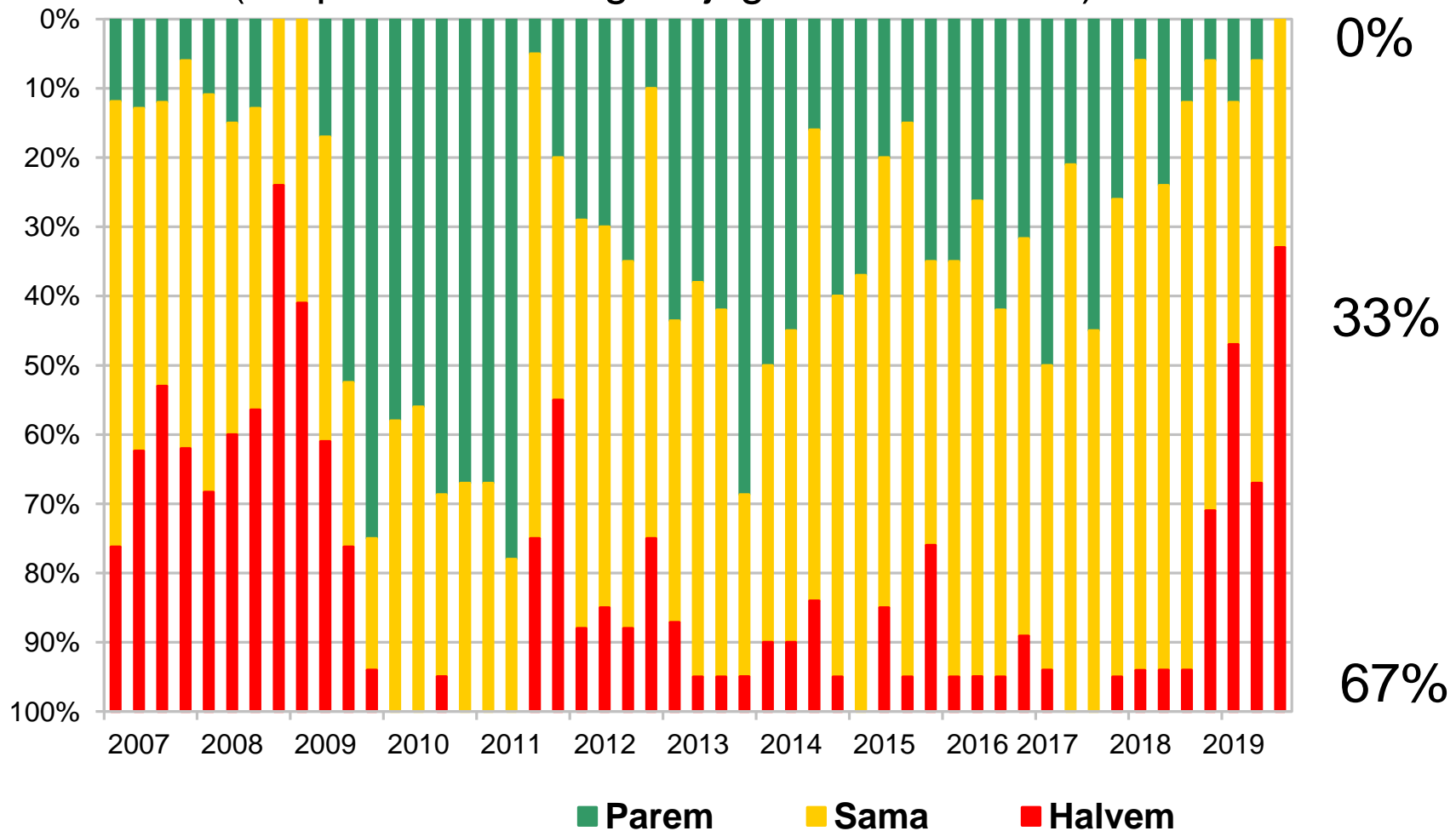
Maailma majanduskliima IFO ekspertide hinnangul halvenes (–2.4 punktilt –10.1 punktile) ja on endiselt alla rahuldavat taset



Eestis majanduskliima ekspertide hinnangul viimase kvartaliga halvenes ja on alla rahuldava (+27 punktilt -7punktile)

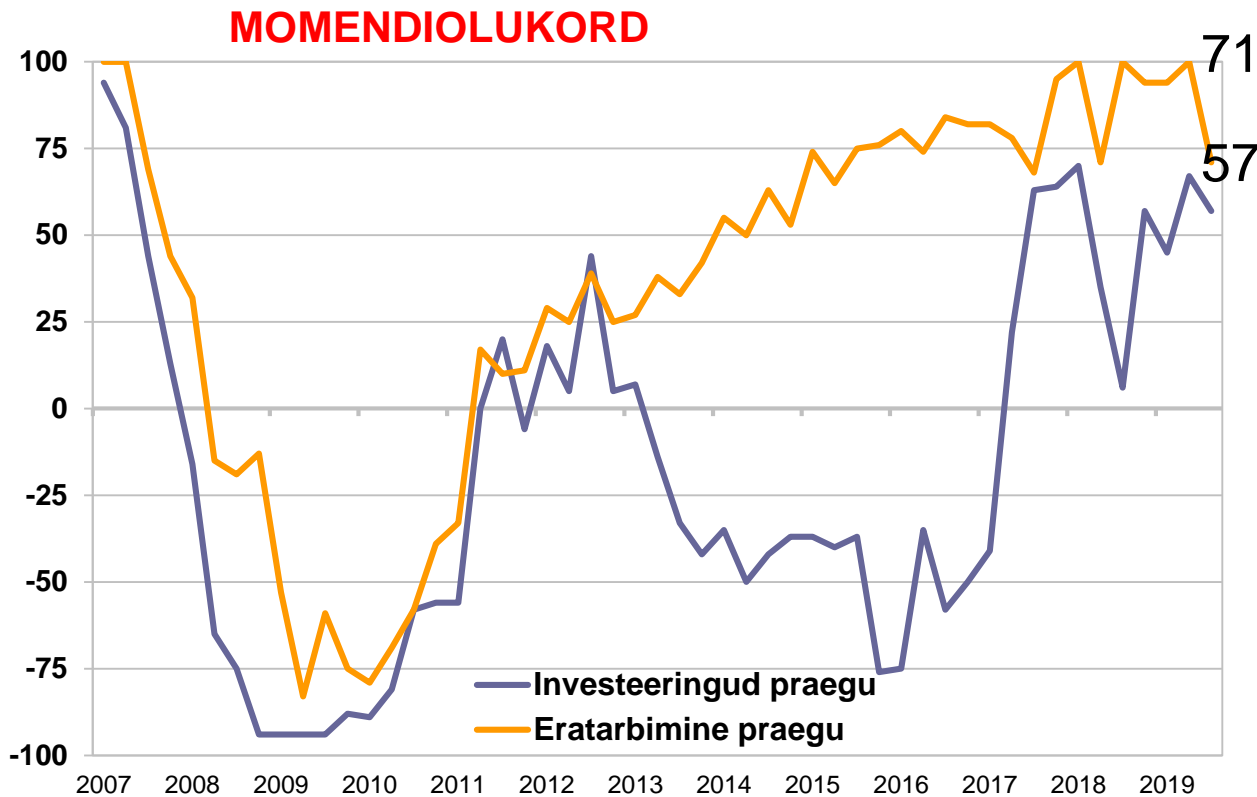


## Eesti majanduse olukord kuue kuu pärast (ekspertide hinnangute jagunemine %-des)



## Eesti eratarbimise ja investeringute olukord

(september 2019, ekspertide hinnang 2007-2019; min = -100, max = +100)



### 6 KUU PÄRAST

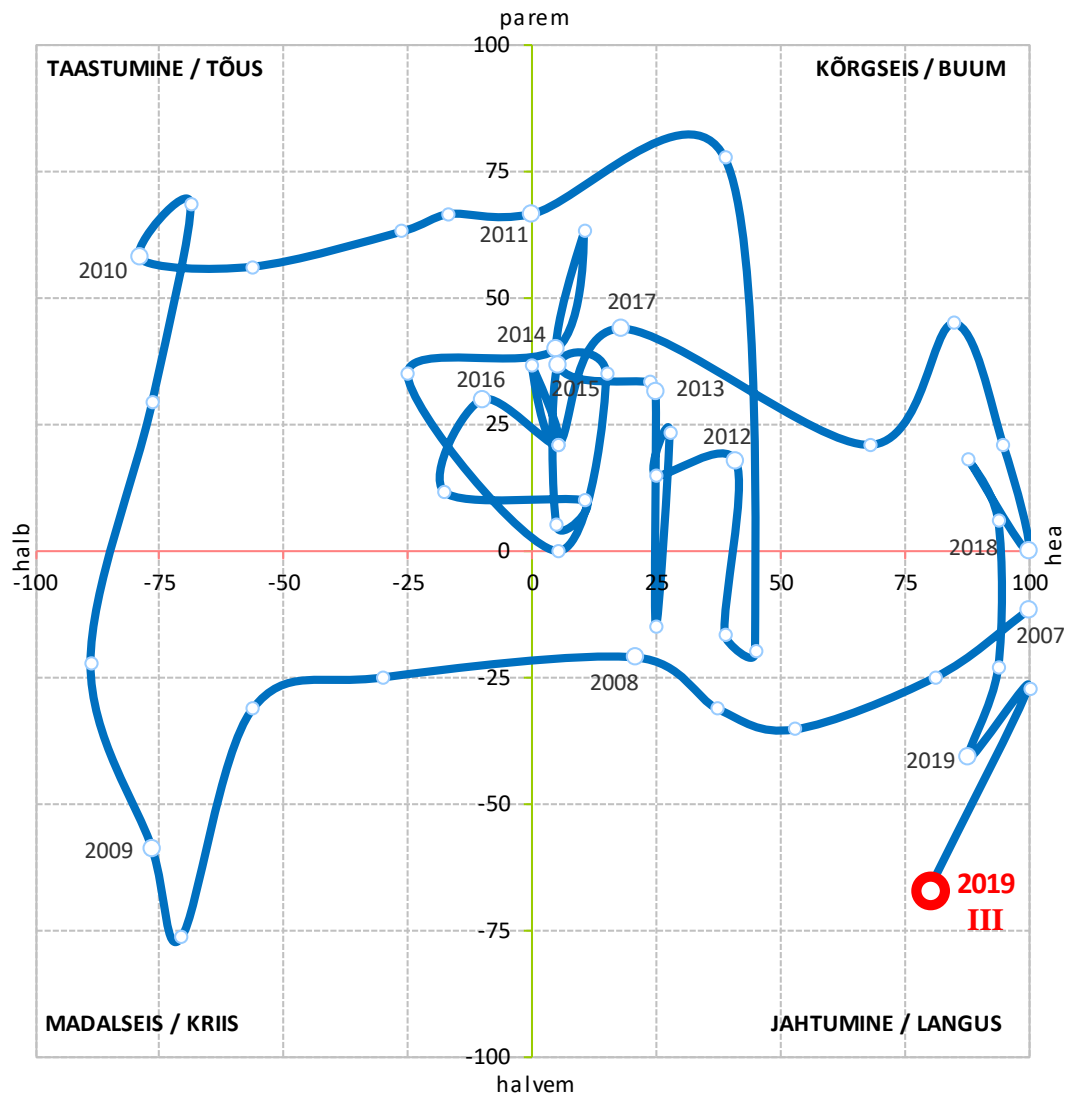
#### INVESTEERINGUD

parem	0%
sama	21%
halvem	79%
<b>SALDO</b>	<b>-79</b>

#### ERATARBIMINE

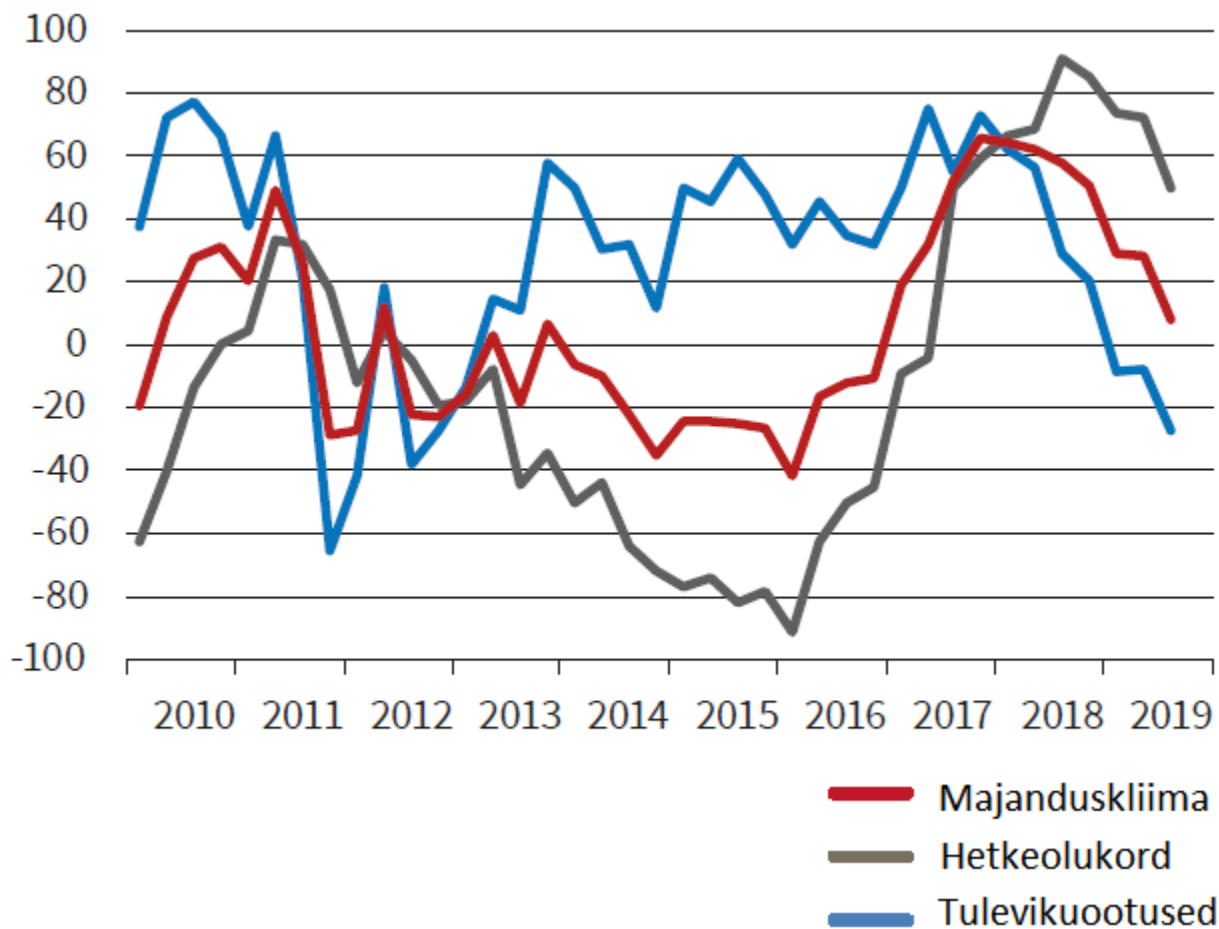
parem	0%
sama	43%
halvem	57%
<b>SALDO</b>	<b>-57</b>

6 kuu majandusprognoos



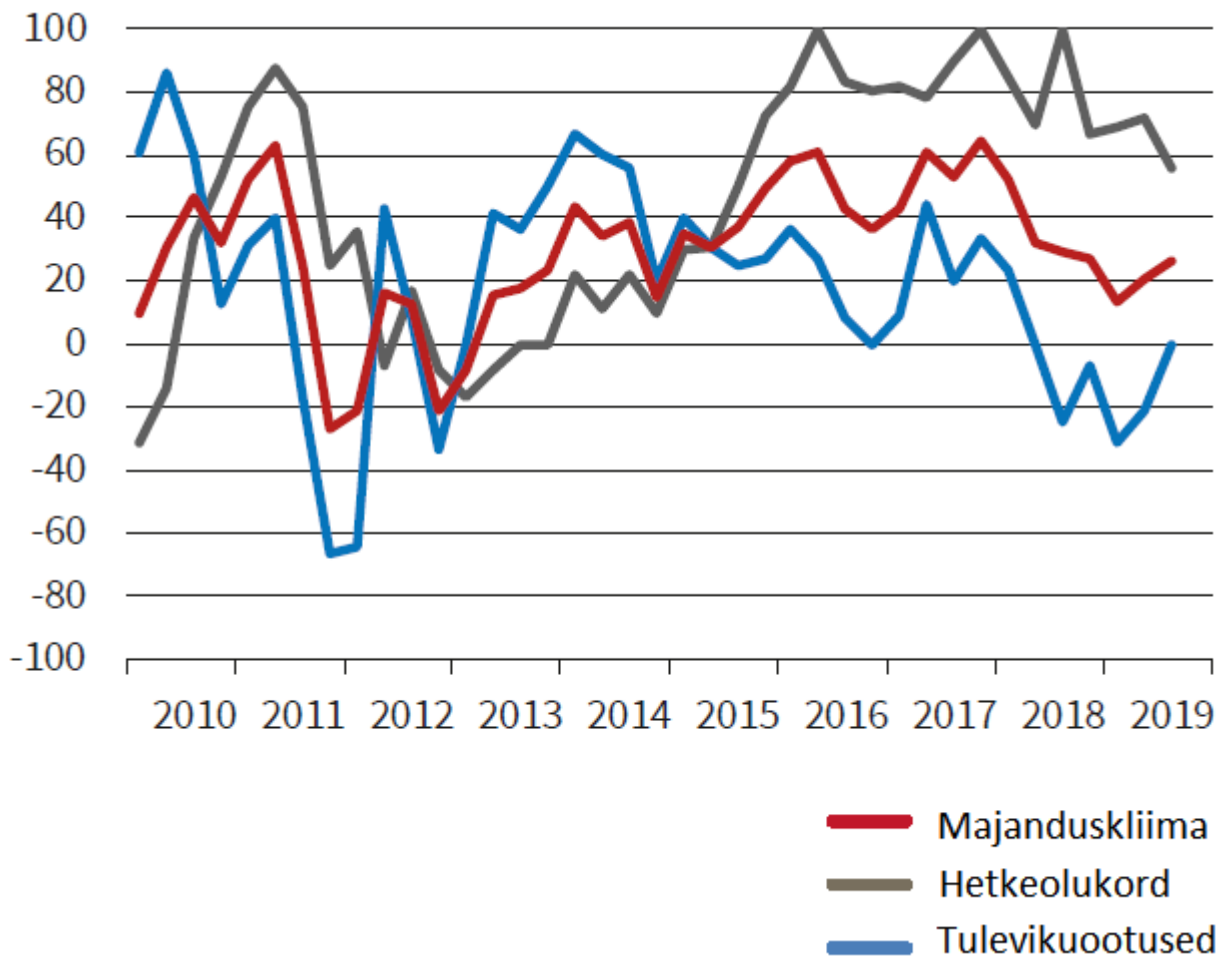
Jooksev majandusolukord

# Soome majanduskliima



Soome läks juulis 16% Eesti kaupade ekspordist

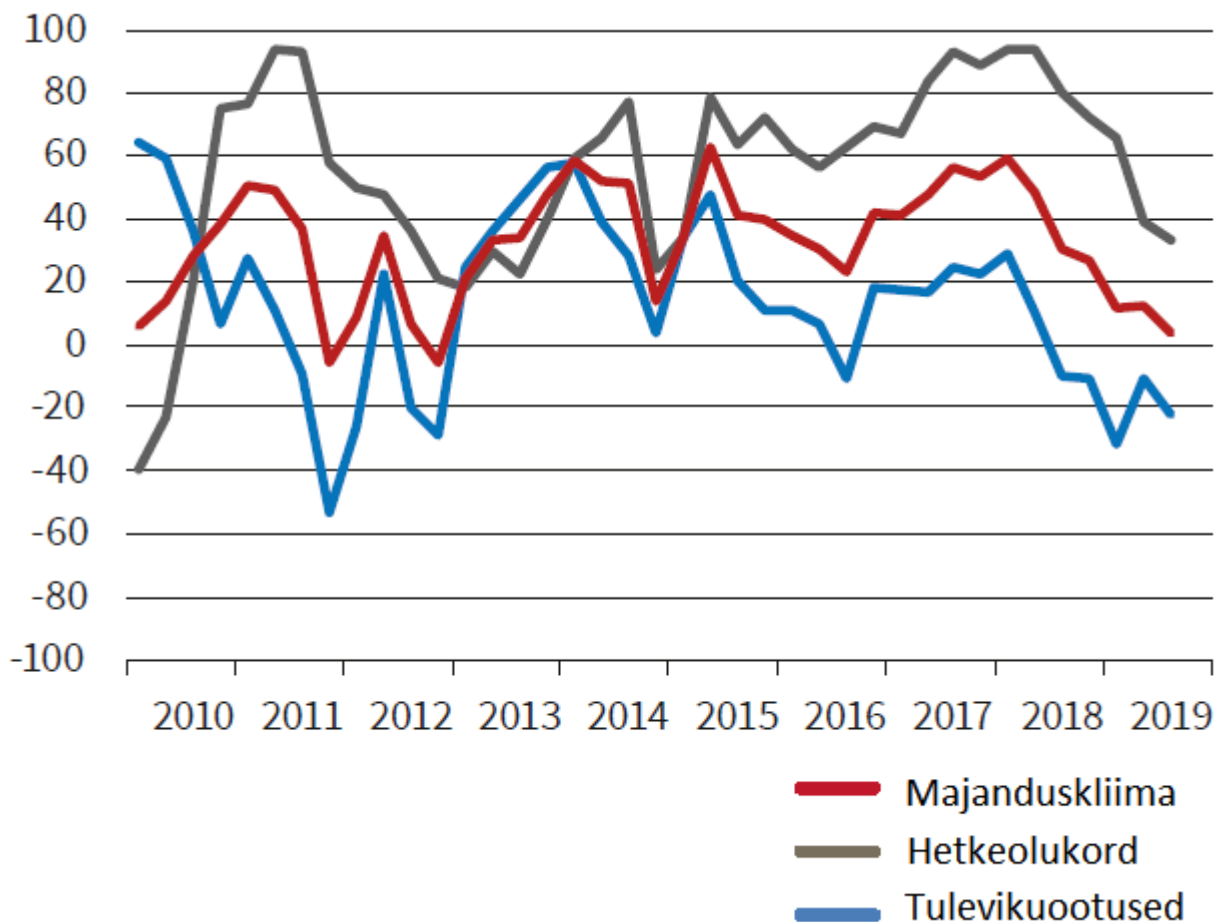
# Rootsi majanduskliima



Rootsi läks juulis 9% Eesti kaupade ekspordist



# Saksamaa majanduskliima



Saksamaale läks juulis 6% Eesti kaupade ekspordist

# Majandusprobleemide raskusaste

(september 2017–2019, probleemi nimetanud ekspertide osakaal %-des)

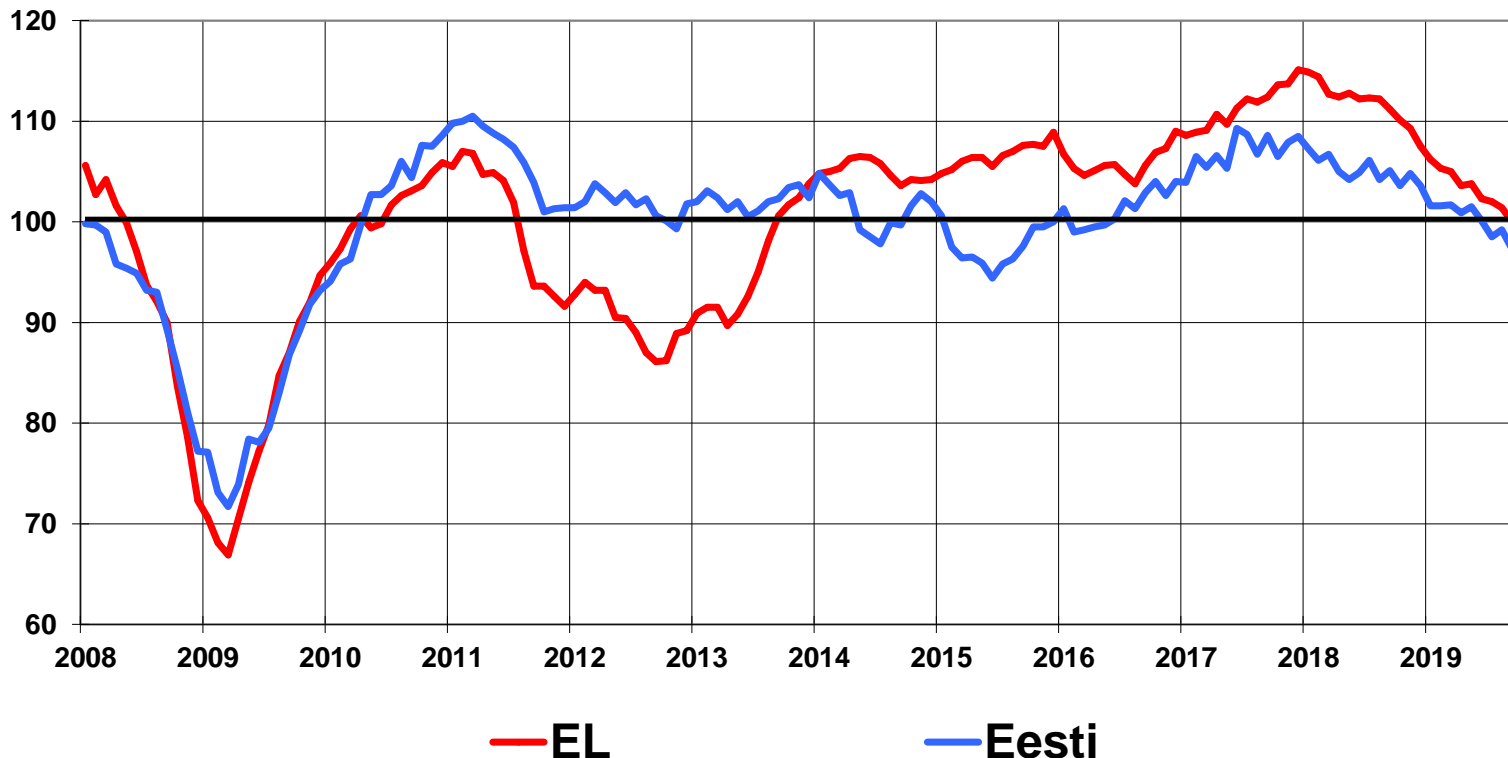
	2017	2018	2019
Oskustööjõu puudus	100	100	93
Vähene innovatsioon	90	94	93
Rahvusvahelise konkurentsivõime vähesus	90	71	64
Ebapiisav nõudlus	20	13	20
Vähene usaldus valitsuse majanduspoliitika suhtes	75	67	79
Kaubandustõkked ekspordile	40	20	33
Infrastruktuuri mahajäämus	60	38	43
Ebasoodne keskkond välisinvestoritele	10	13	7
Sissetulekute ebavõrdsuse suurenemine	40	20	43
Juriidilised ja administratiivsed takistused äritegevusele	30	7	7
Võlgade ebaefektiivne haldamine	20	19	7
Poliitiline ebastabiilsus	30	13	29
Korruptsioon	20	7	29
Kapitali vähesus	20	12	7
Keskpannga poliitika vähene usaldusväärsus	0	0	0

## Majandususaldusindeks (äribaromeetrid + tarbijabaromeeter) (1990–2019 = 100)

EL-s majandususaldus viimase pooleteise aasta jooksul oluliselt langenud. Eestis majandususaldus samuti languses ja halvem pikaajalisest keskmisest (97.3), võrreldes eelmise aasta septembriga on olukord halvem

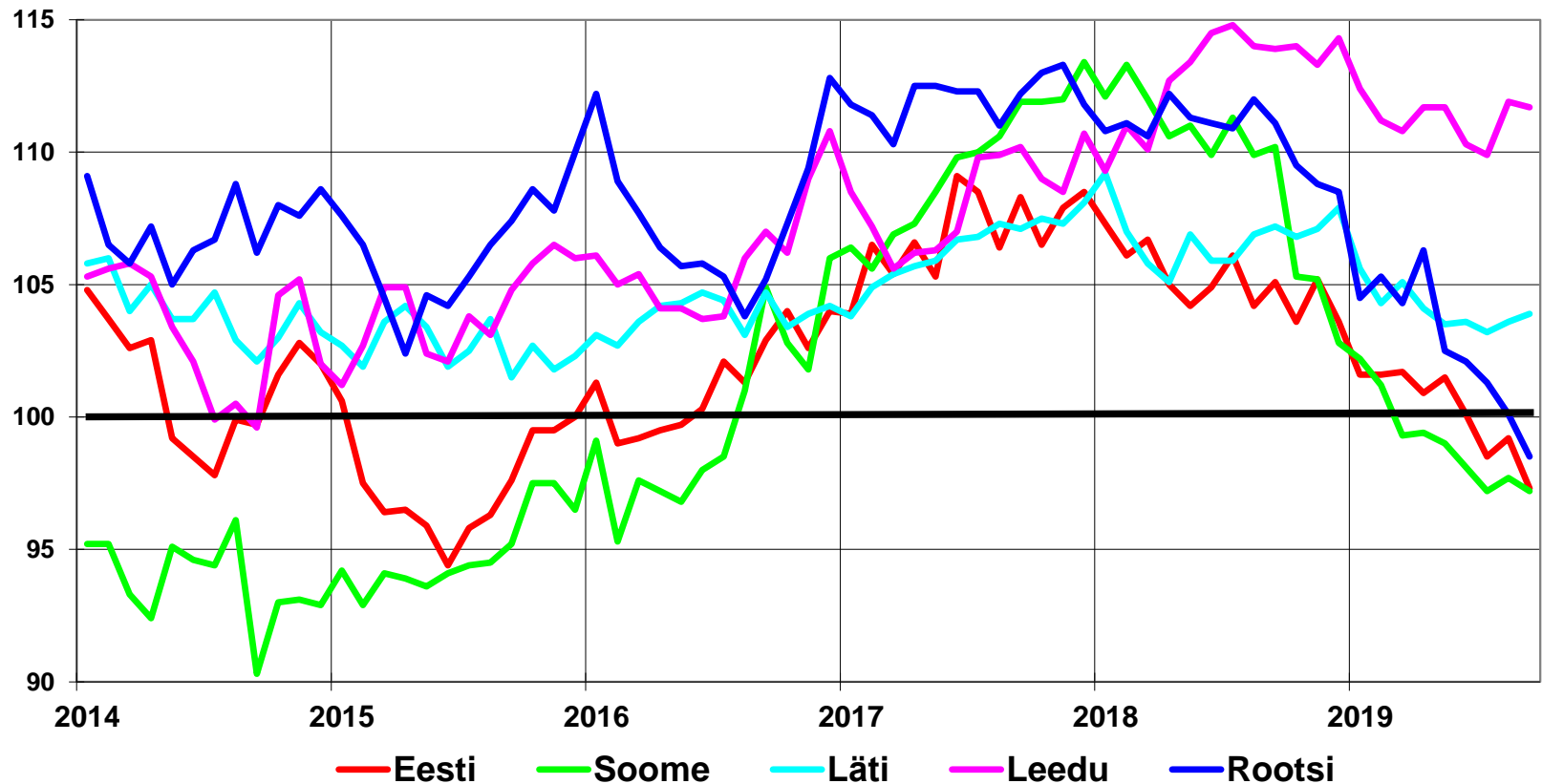
Eesti 97.3

EL 100



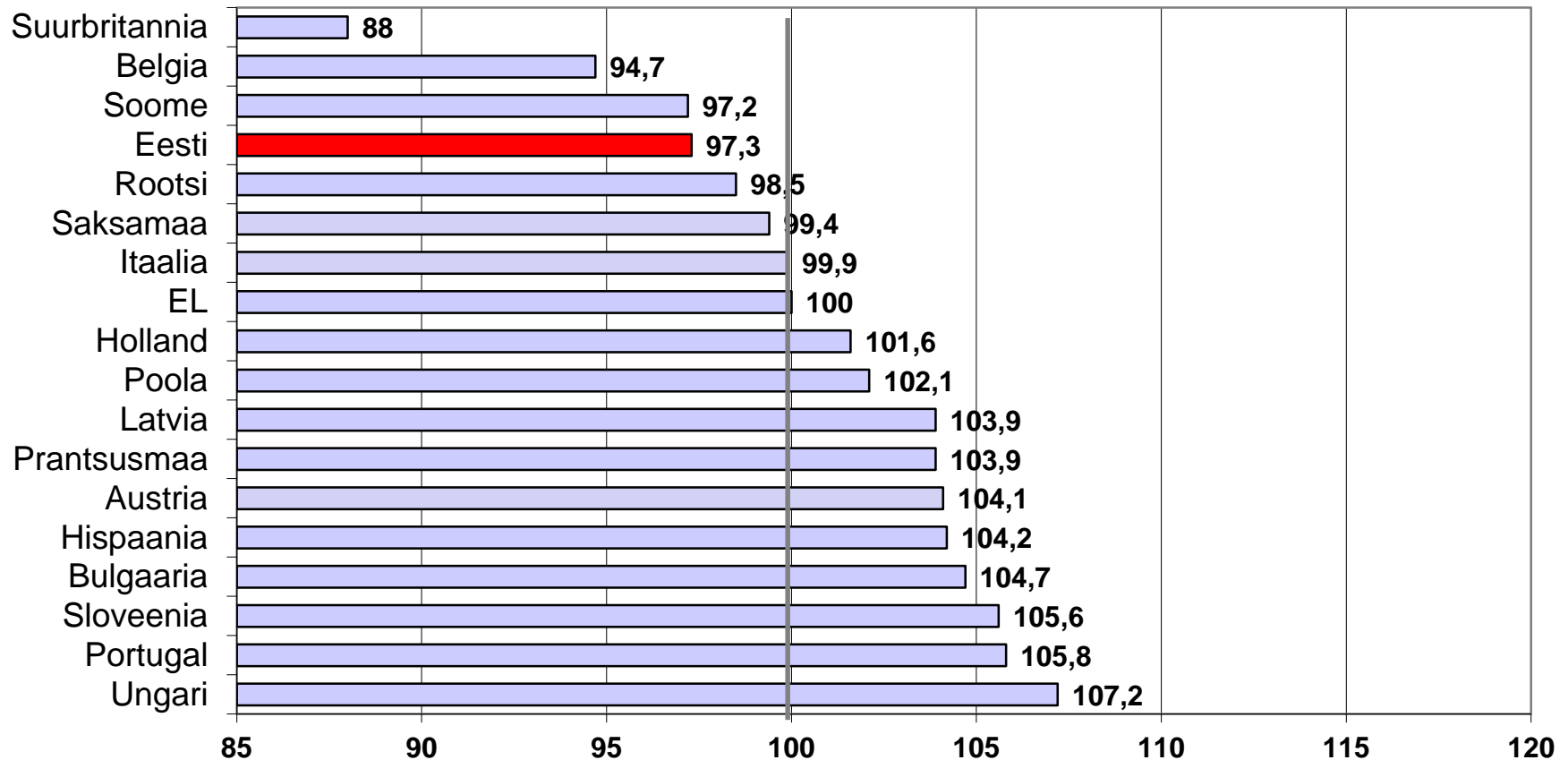
## Majandususaldusindeks (ESI) (1990–2019 = 100)

Eesti ekspordipartnerite majandususaldus langustrendil

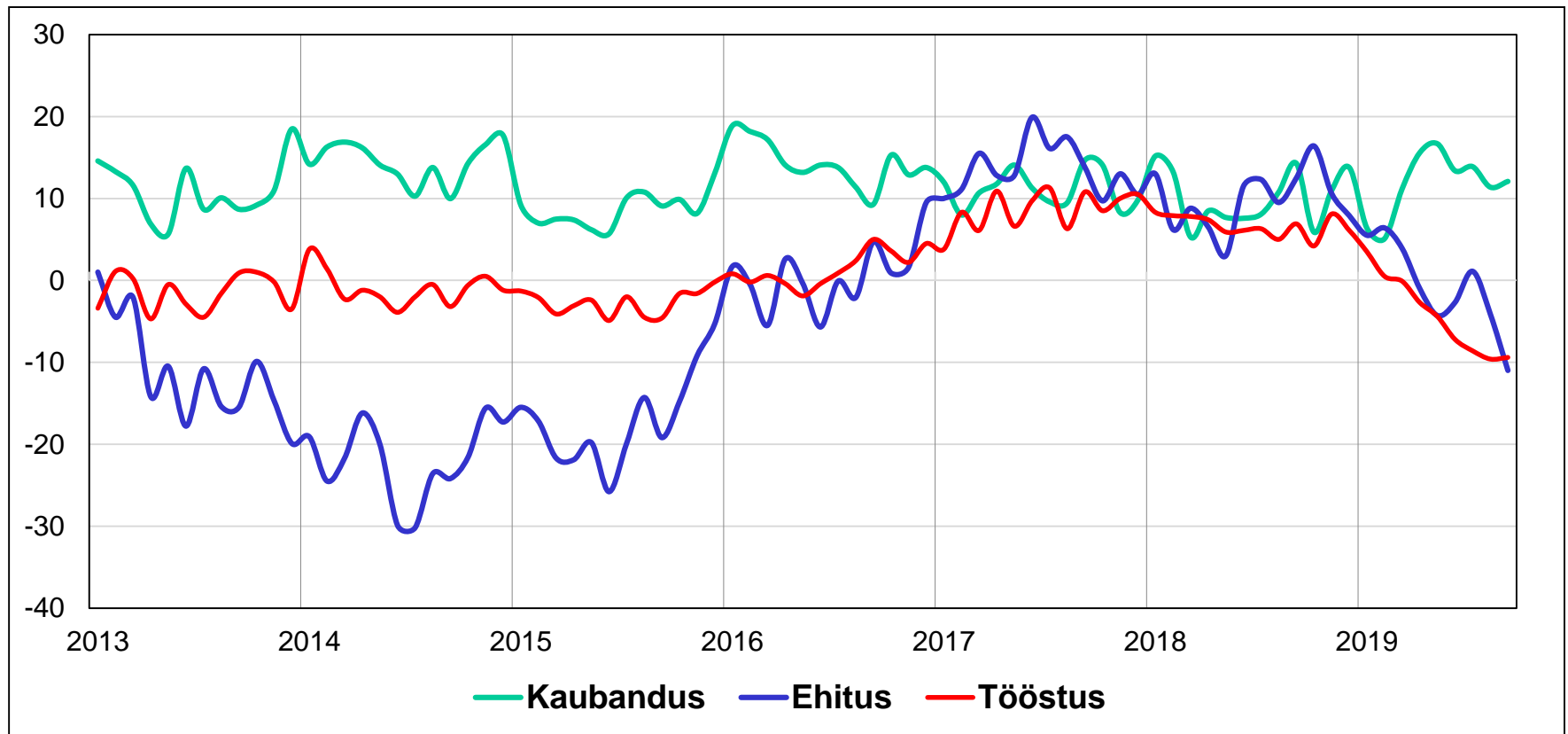


# Majandusussaldusindeks Euroopa Liidus

(september 2019, 1990–2019 = 100)



## Eesti ärisektorite kindlustunde indikaatorid (sesoonselt silutud)

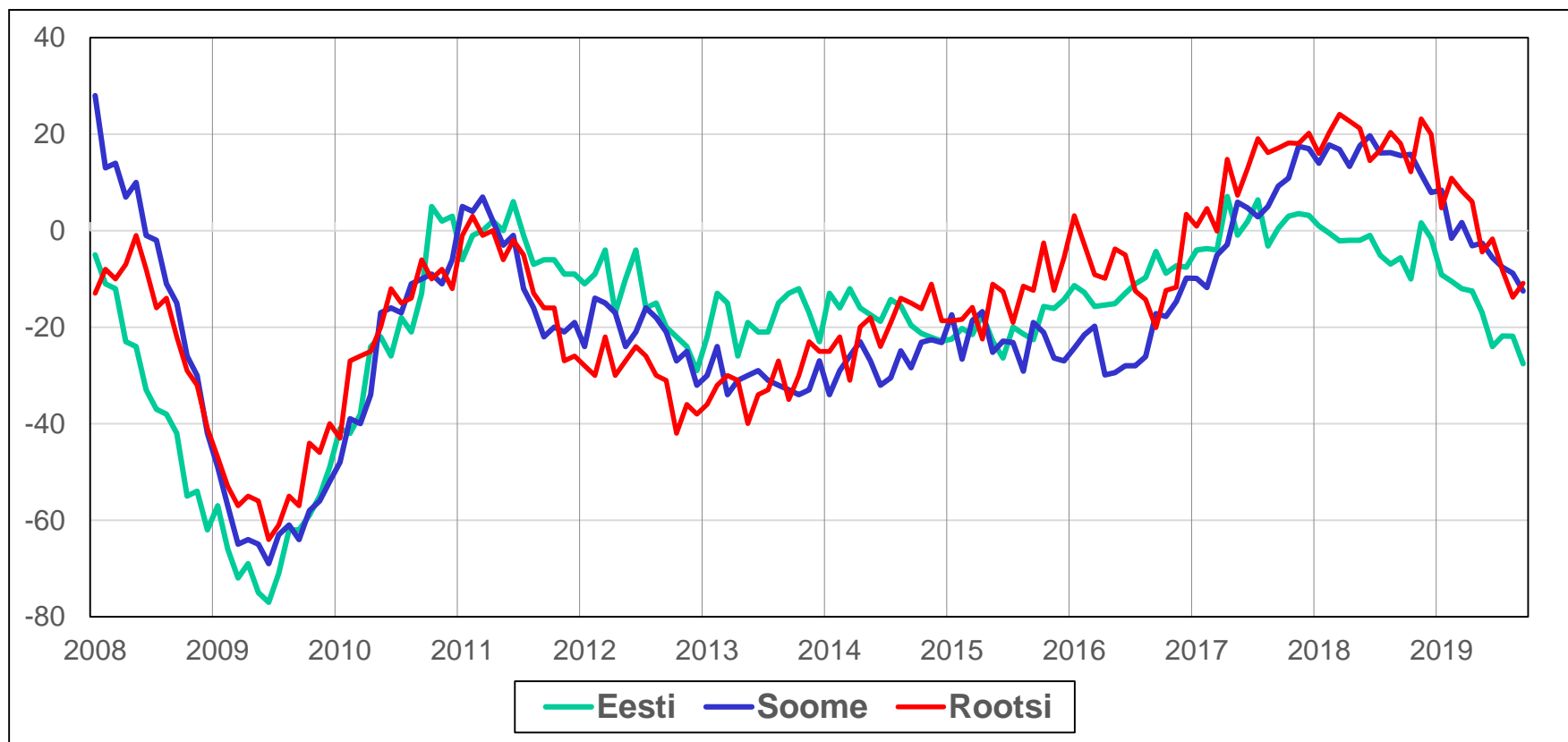


## Majandusosalus ja kindlustunde indikaatorid (sesoonselt silutud)

	Keskmine (1992-2019)	September 2018	September 2019
Majandusosalus	<b>100</b>	104.5	97.3
Tööstuse kindlustunne	<b>2.7</b>	6.9	-9.5
Kaubanduse kindlustunne	<b>8.4</b>	14.3	12.1
Ehituse kindlustunne	<b>-1.1</b>	12.5	-11
Teeninduse kindlustunne	<b>9.6</b>	7.4	5.8
Tarbijaosalus	<b>-10.2</b>	0.6	-1.6

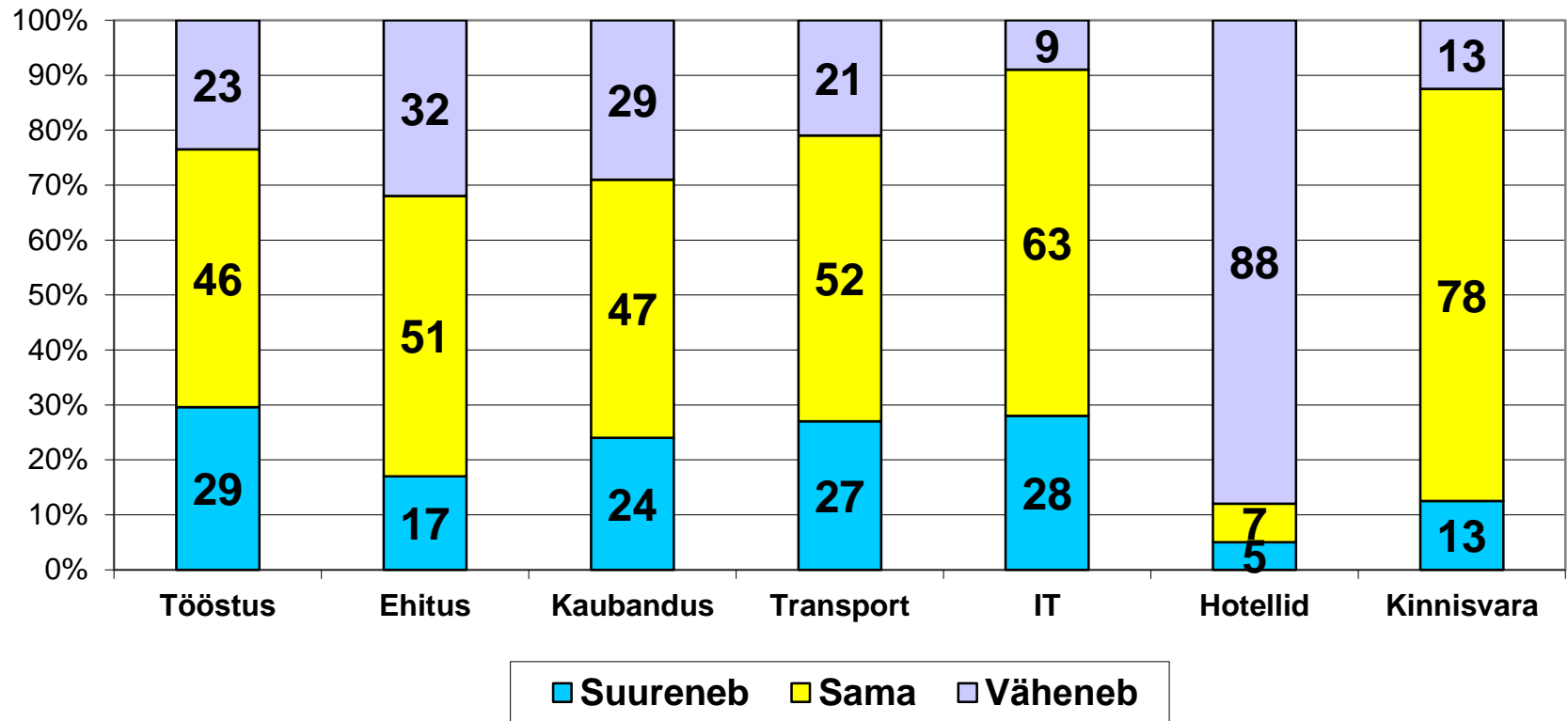
Parem pikaajalisest keskmisest  
Halvem pikaajalisest keskmisest

## Tööstuse tellimuste portfelli (saldod)

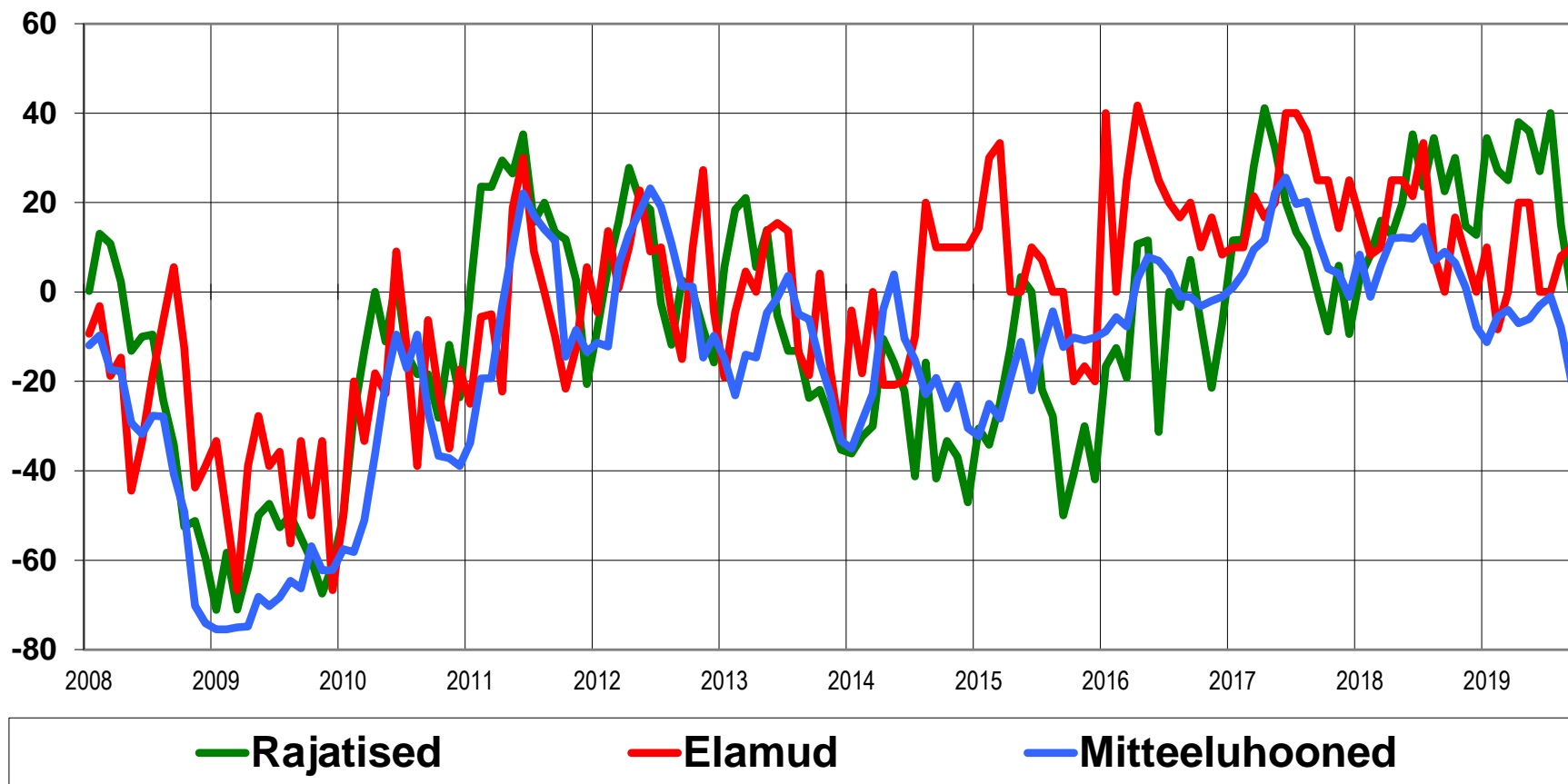




## Toodangu/teenuste mahu kasv järgneva 3 kuu jooksul (% vastanutest)

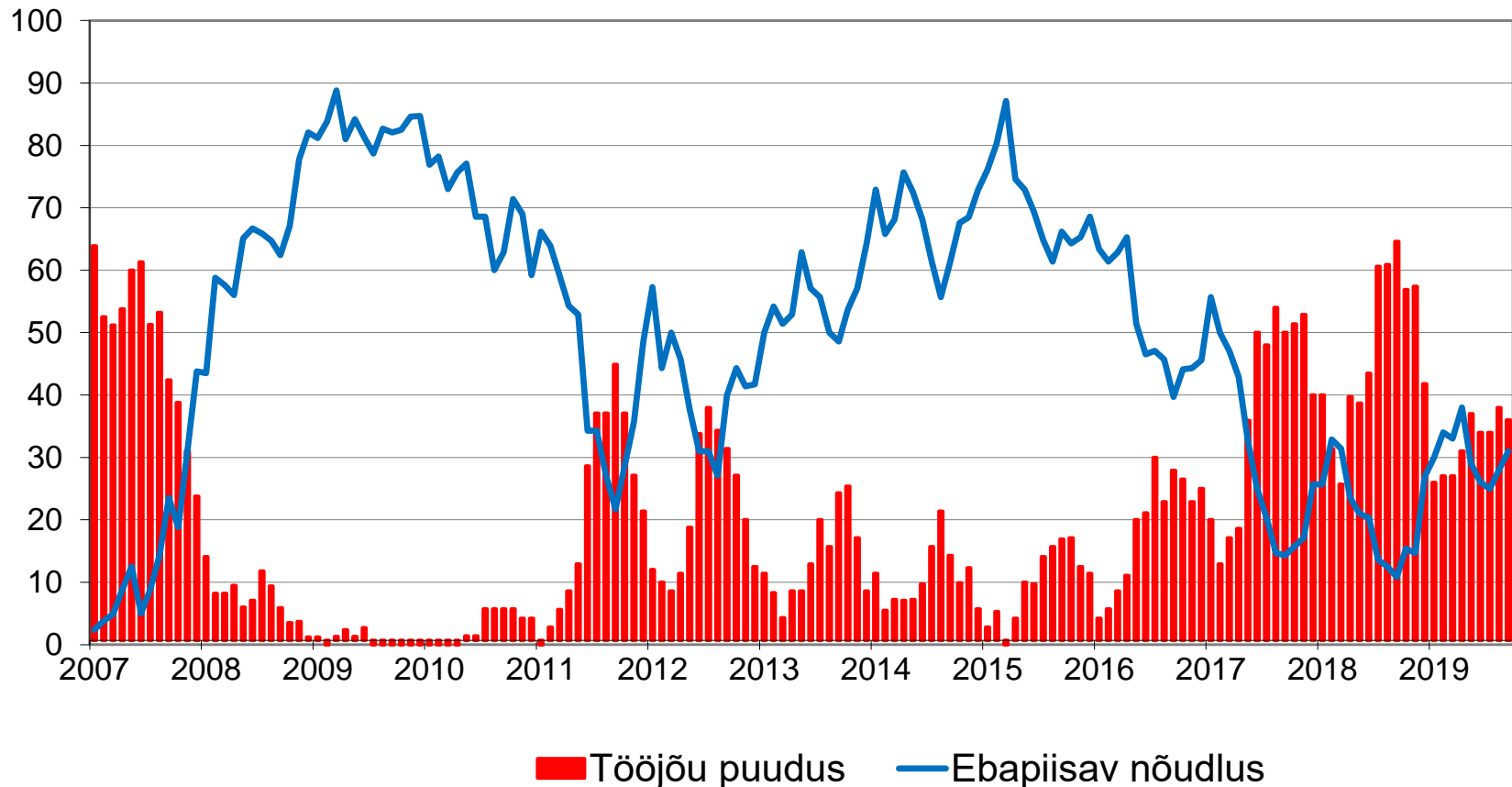


# Erinevate ehitusevaldkondade ettevõtete kindlustunde indikaatorid (sesoonselt silumata)

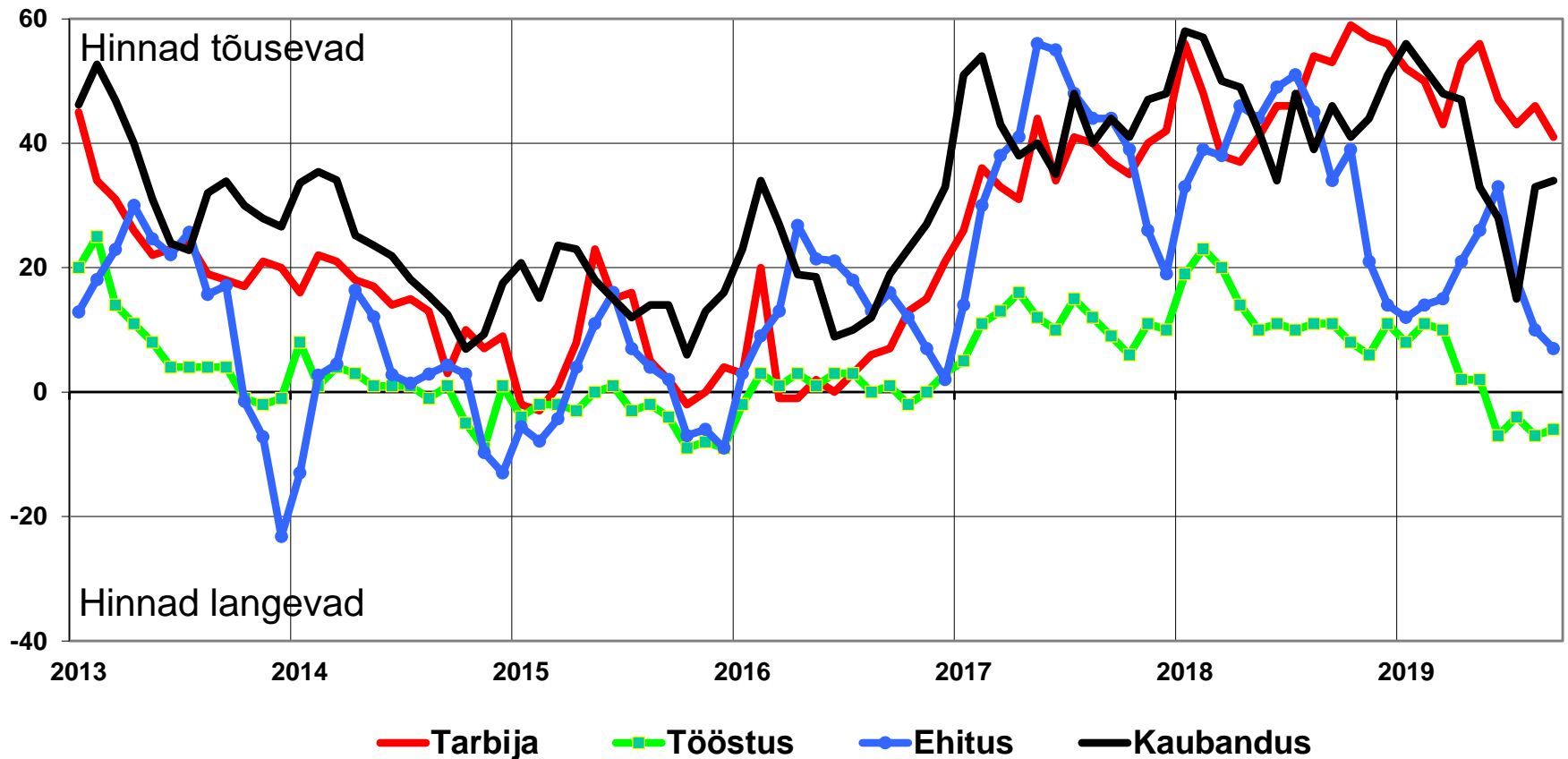


Kindlustunde indikaator: tellimuste seis, töötajate arv 3 kuu pärast

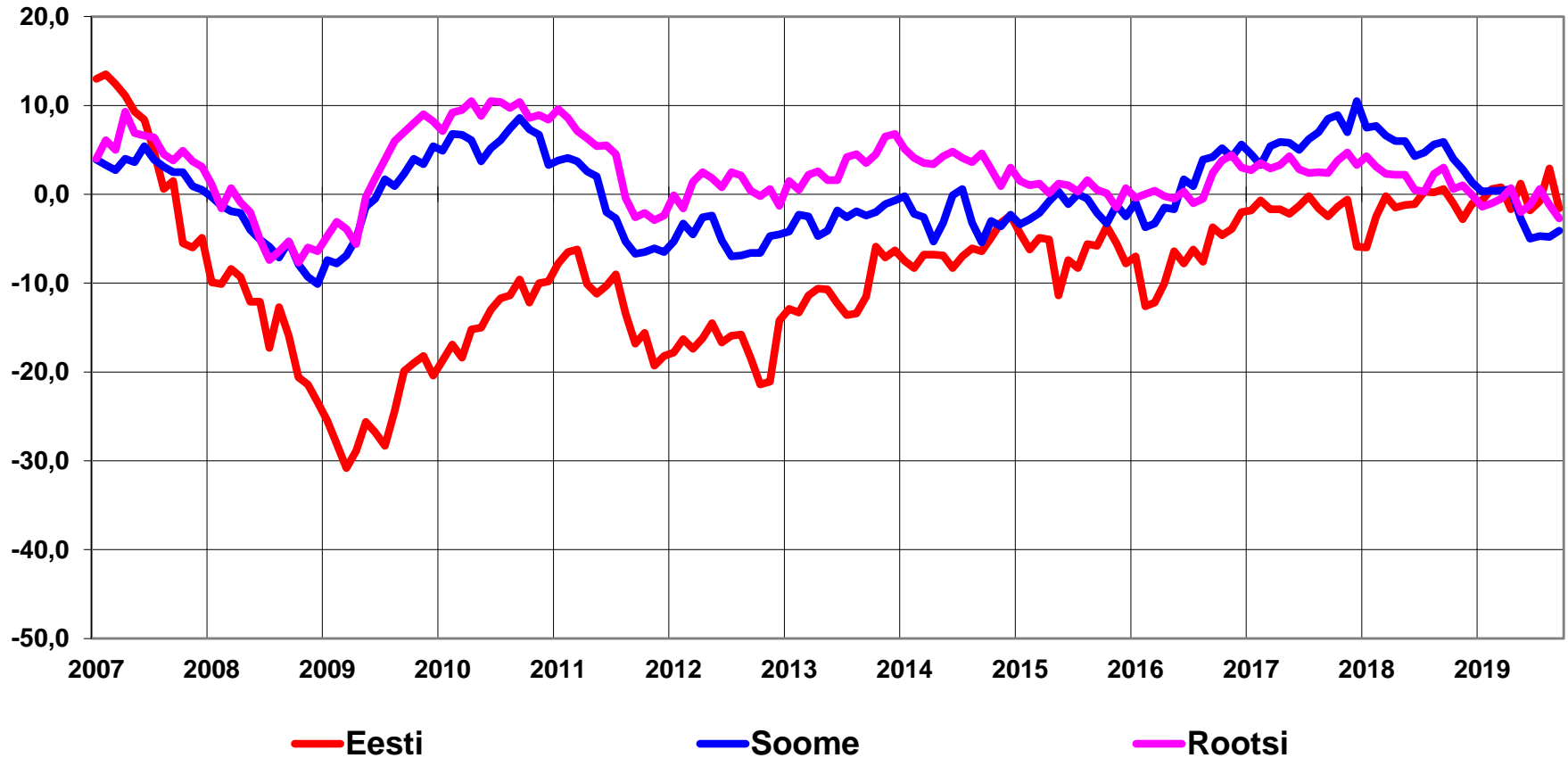
## Ehitustegevust piiravad tegurid (% ettevõtetest)



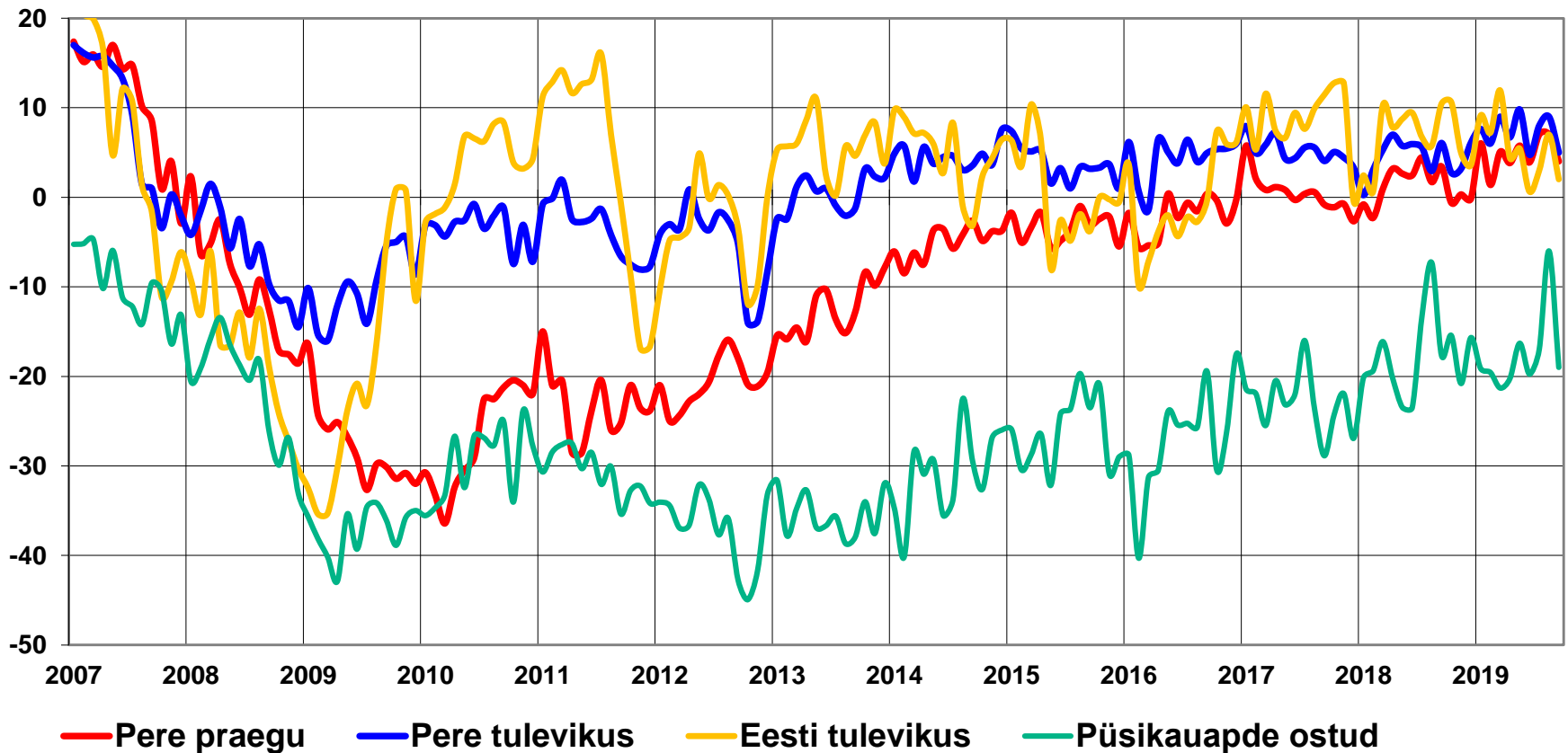
## Ettevõtjate hinnatõusu prognoos 3 kuuks (saldo) ja tarbijate hinnatõusu ootused järgnevak 12 kuuks (saldo)



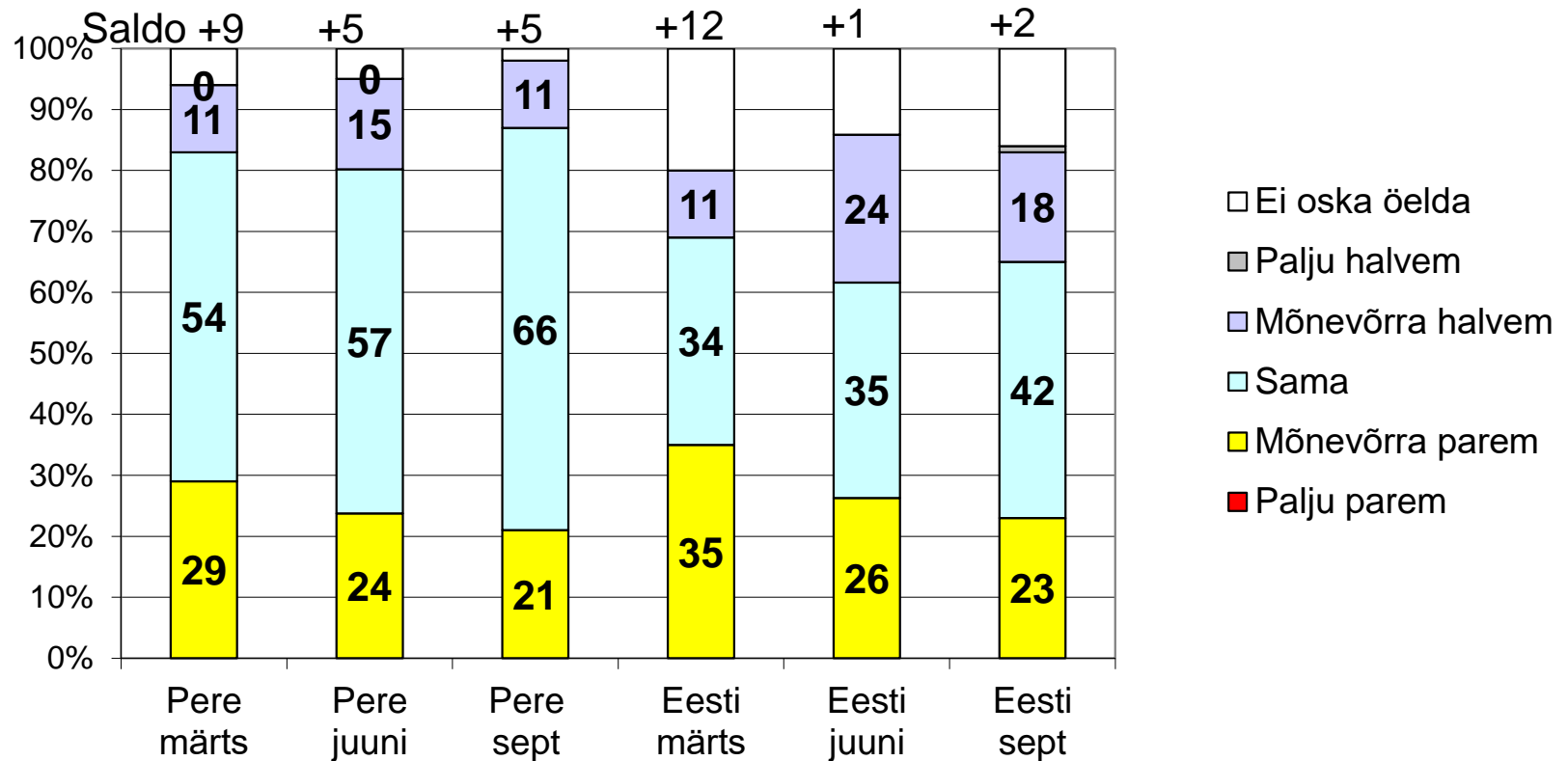
## Tarbijate kindlustunde indikaatorid (sesoonselt silutud andmed)



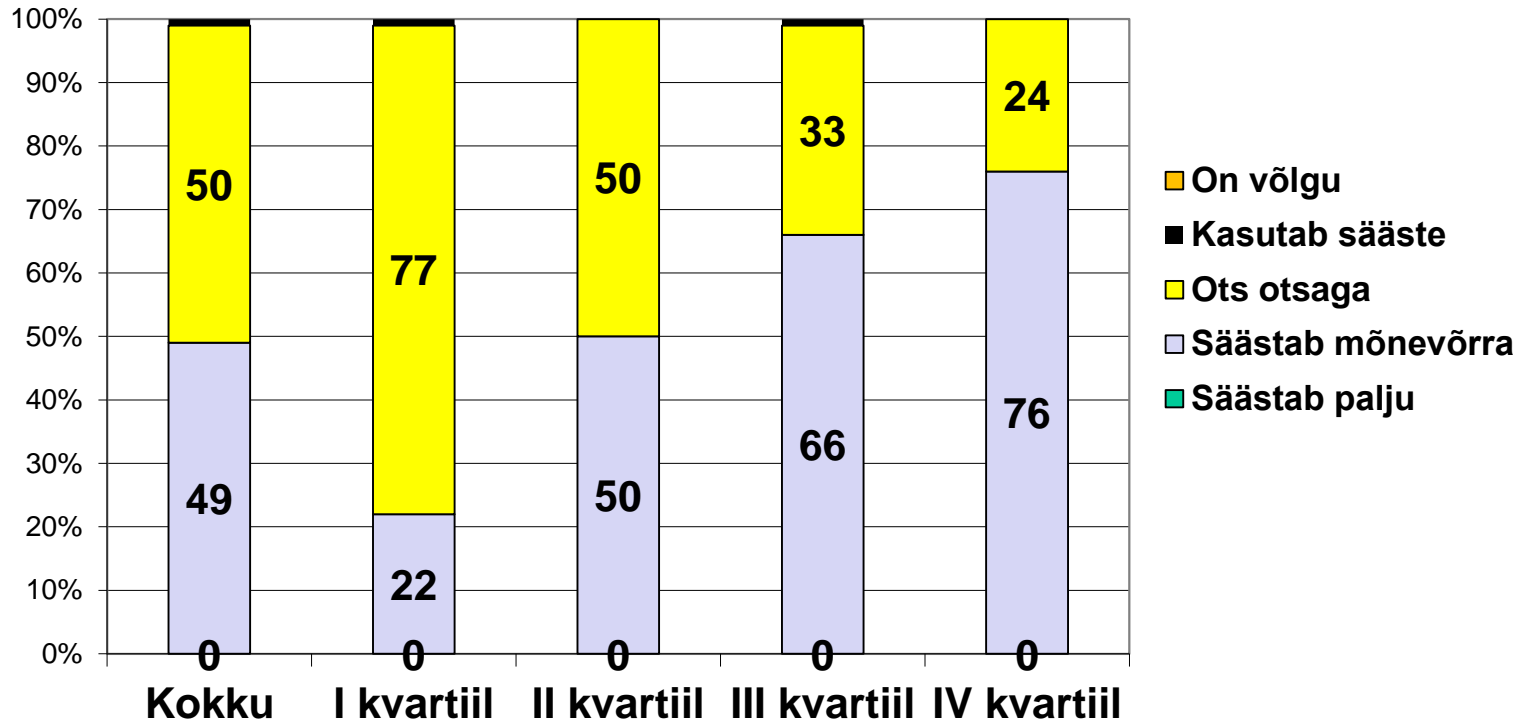
## Tarbija kindlustunde indikaatori komponendid (sesoonselt silumata andmed)



## Elanike ootused pere ja riigi majandusolukorrale 12 kuu pärast, (2019,% vastanutest)

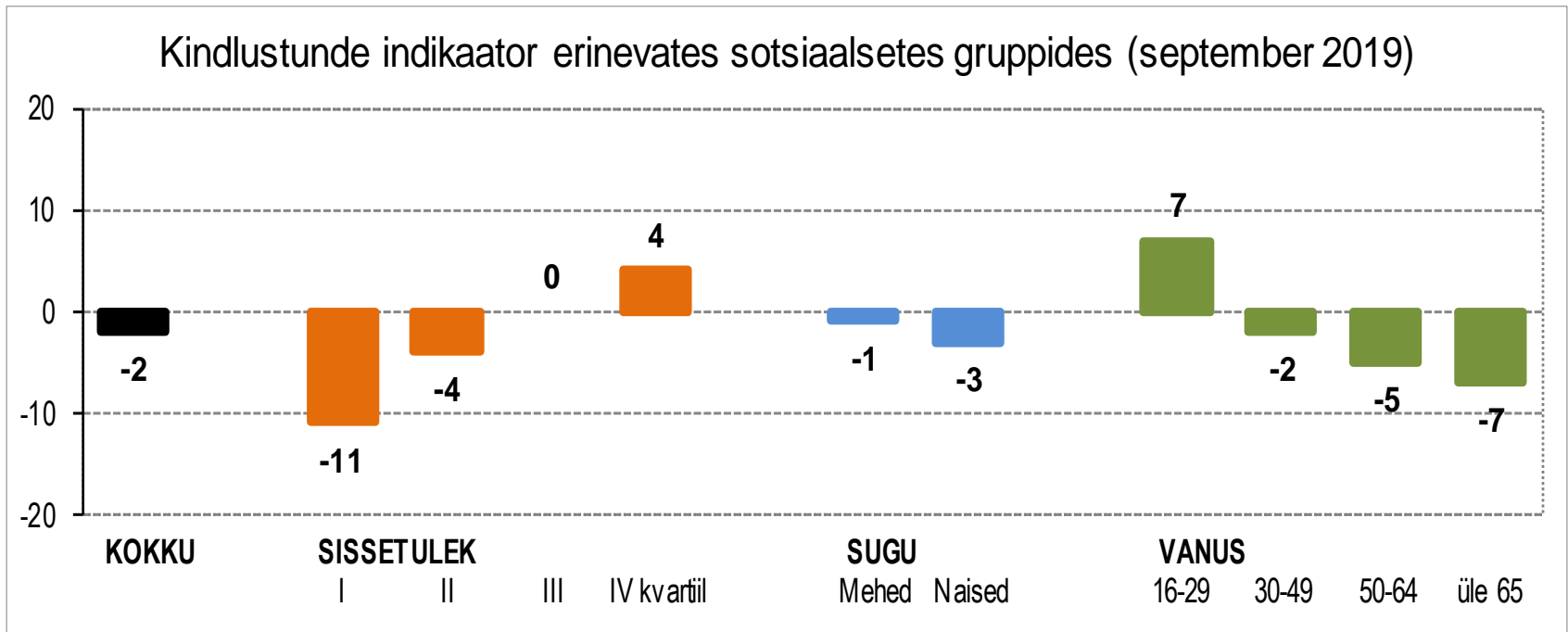


## Elanike hinnang oma pere finantsolukorrale (september 2019, % vastanutest)

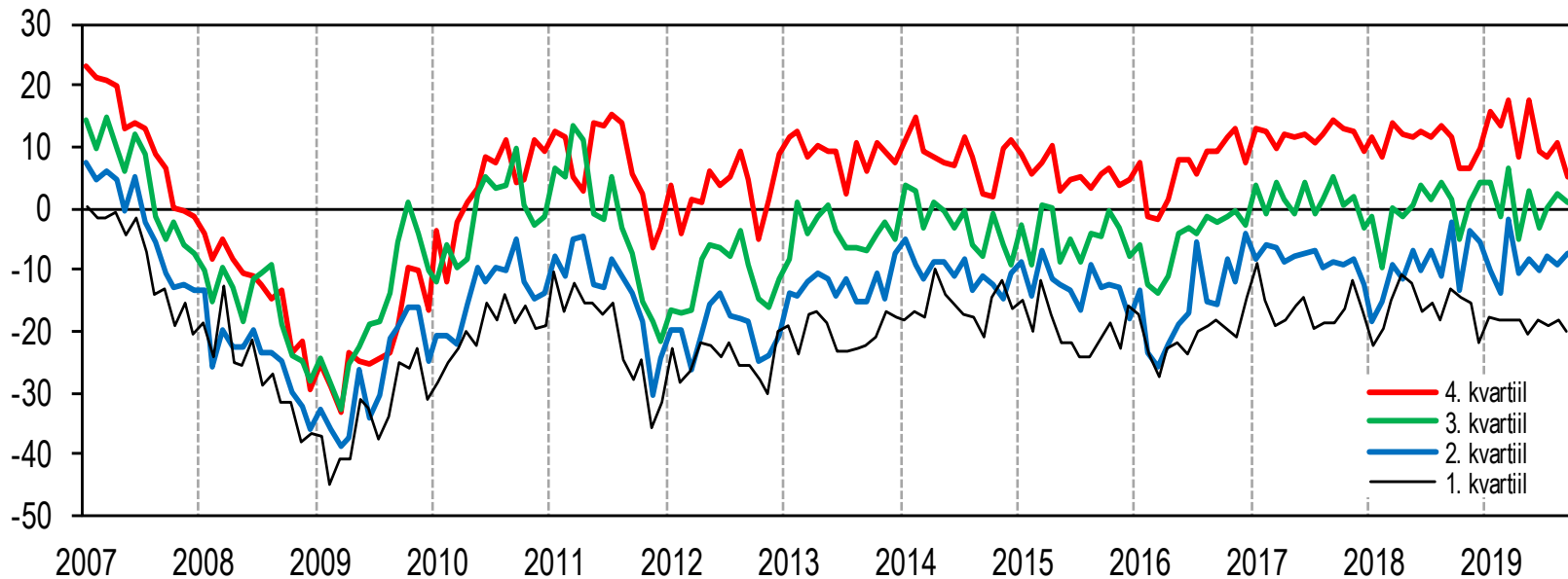




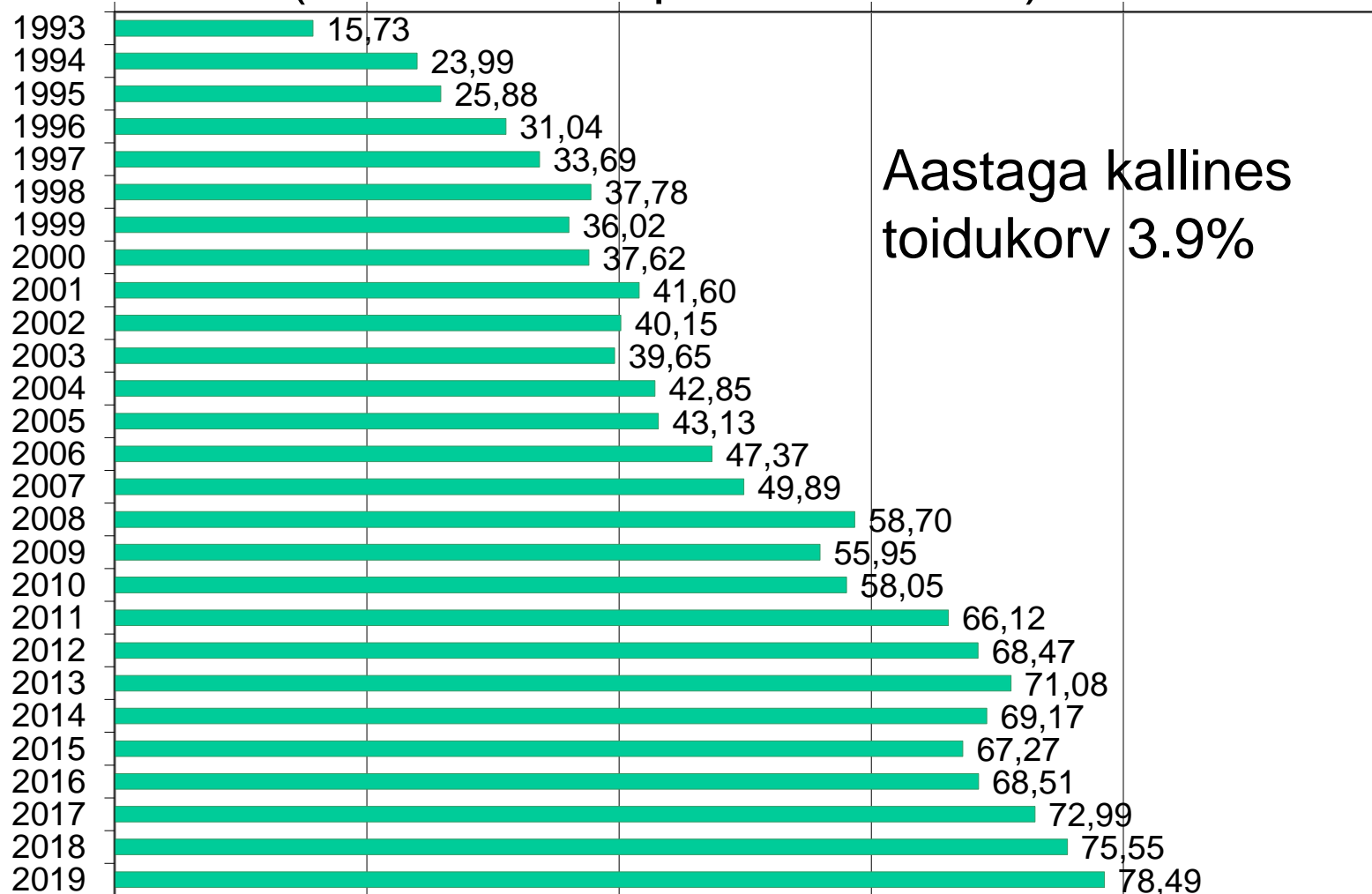
## Kindlustunde indikaator erinevates sotsiaalsetes gruppides (september 2019)



# Tarbijate kindlustunne erinevates sissetulekute gruppides



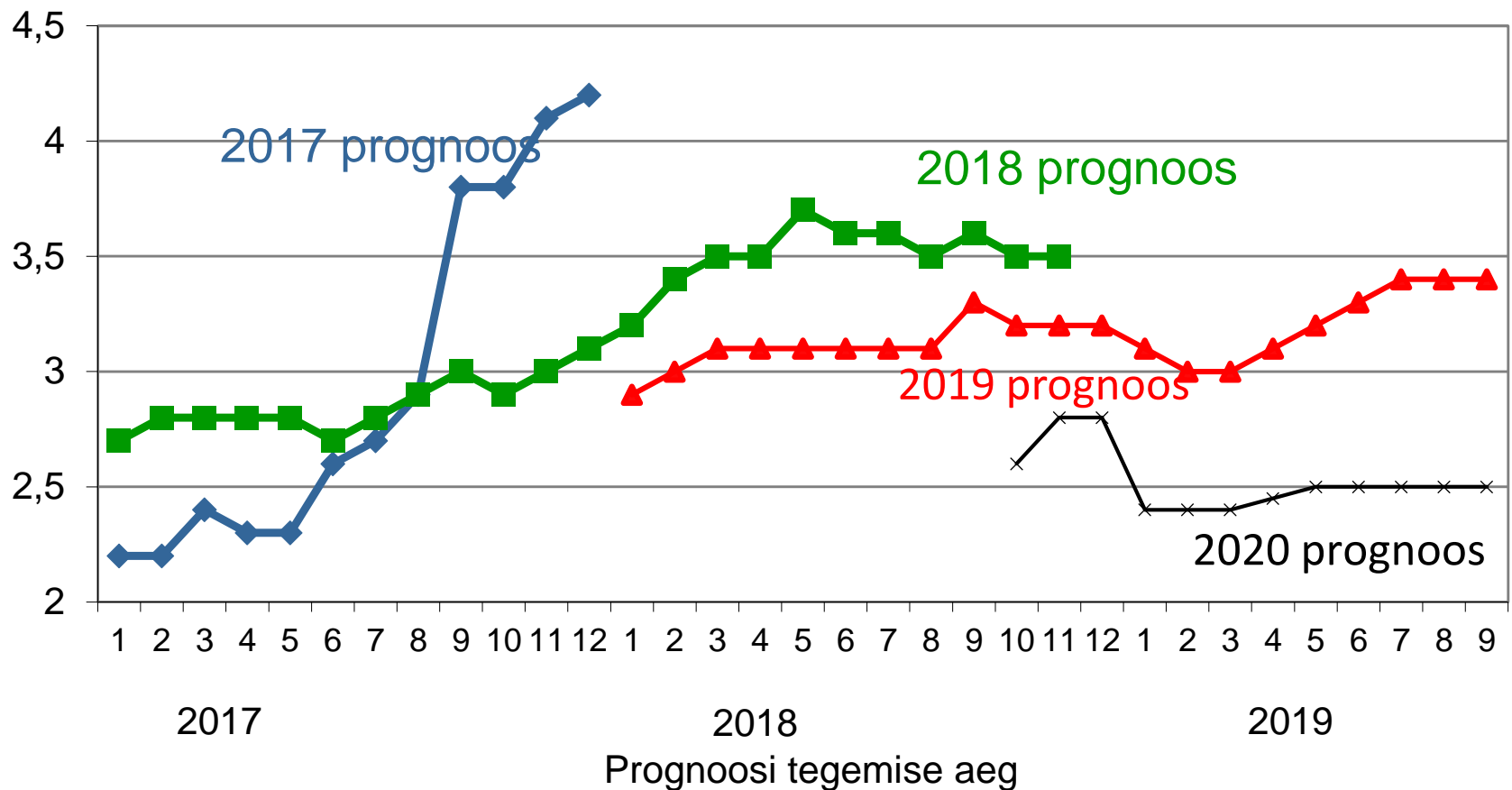
## EKI toidukorvi maksumus septembris 2019 (€/4-liikmeline pere üks nädal)



## Toidukaupade jaehindade tase ja muutus

	September 18	September 19	Muutus %
Kaup	€/kg	€/kg	Sept 19/18
Piim (2,5%, kile)	0.56	0.55	-1.8
Või	10.65	9.88	-7.2
Juust	8.28	8.42	1.7
Seakarbonaad	6.31	6.83	8.2
Hakkliha	5.00	5.18	3.6
Broiler (kohalik)	2.67	2.53	-5.2
Viinerid	5.39	5.28	-2
Muna M (10tk, kohalik)	1.86	1.72	-7.5
Lõhe	8.45	8.45	0
Suhkur	0.65	0.71	9.2
Kartul (lahtine)	0.46	0.60	30.4
Peakapsas	0.45	0.62	37.8
Porgand	1.09	1.08	-0.9
Leib	1.79	1.94	8.4

## Konsensuslik Eesti SKP prognoos 2017-2020. aastateks (11 institutsiooni prognooside keskmine)



## Kokkuvõte

- Majanduskliima ja majandusosalus on rahuldavast halvem. Ekspertide ja ettevõtjate prognoosid viitavad majanduskonjunkturi halvenemisele järgneva 6 kuu jooksul.
- Riskid:
  - Kaubandustökked
  - Riikidevahelised konfliktid
  - Ekspordipartnerite majandusolukorra halvenemine
- Tarbijate kindlusunne püsib hea, töötus madal kuid palgakasv aeglustub mõnevõrra.
- Jahtuva majanduse tingimustes on oluline, et hinna- ja palgatase arvestaks turusituatsiooni ja konkurentidega (Läti, Leedu, Poola).