

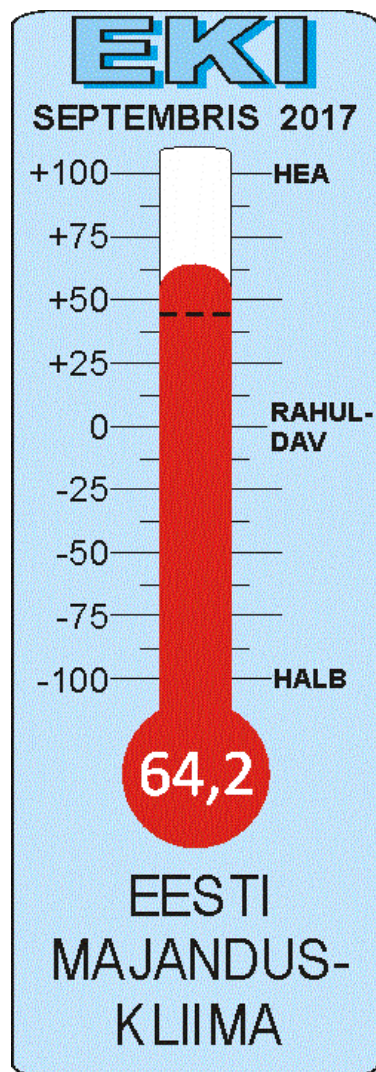


3 (202) 2017

Valjaanne KONJUNKTUUR annab  
iga kvartali alguses operatiivse  
ülevaate olukorrast Eesti majanduses  
ja prognoosi lähemaks 3-6 kuuks

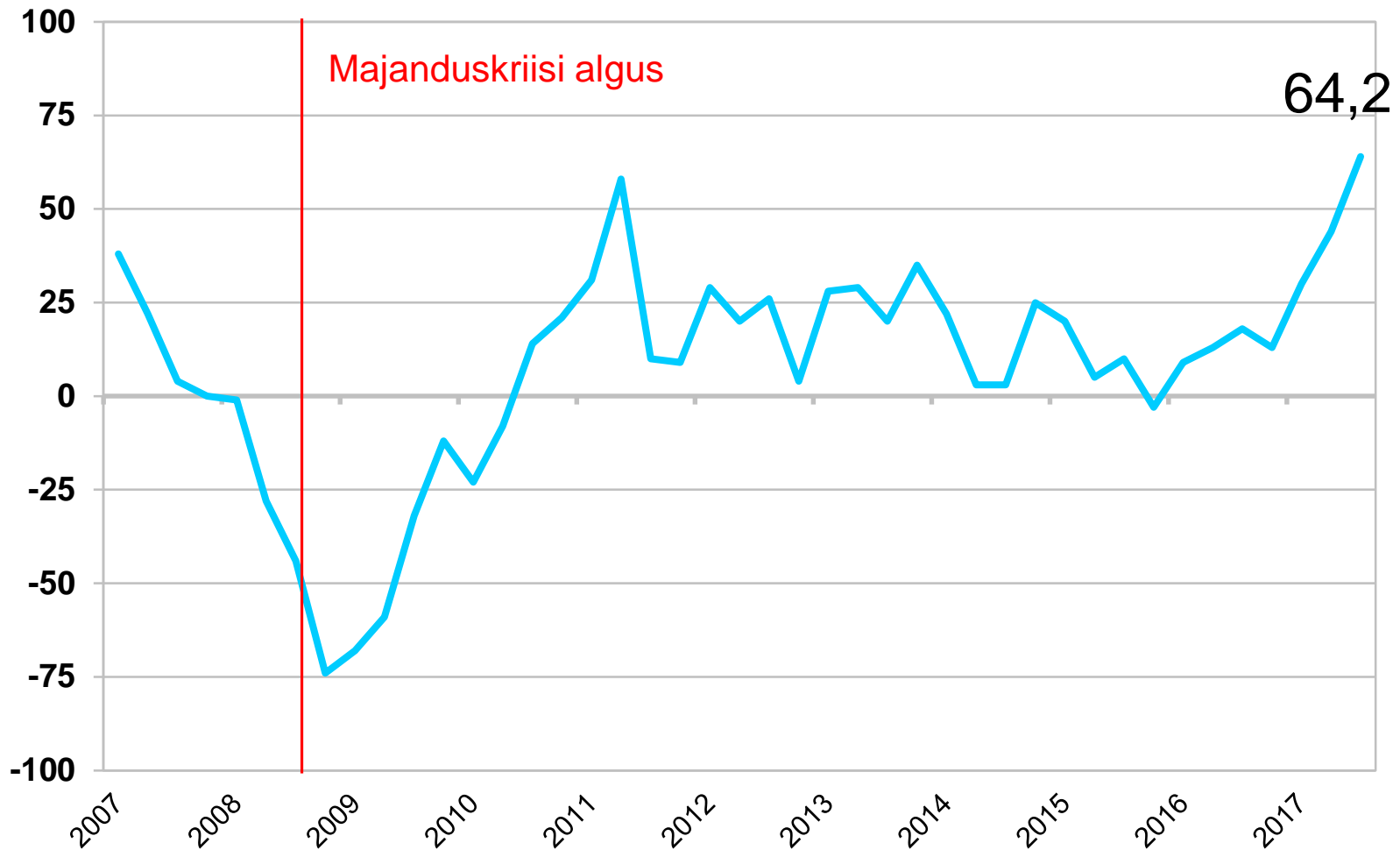


## Konjunktuur 3 (202)

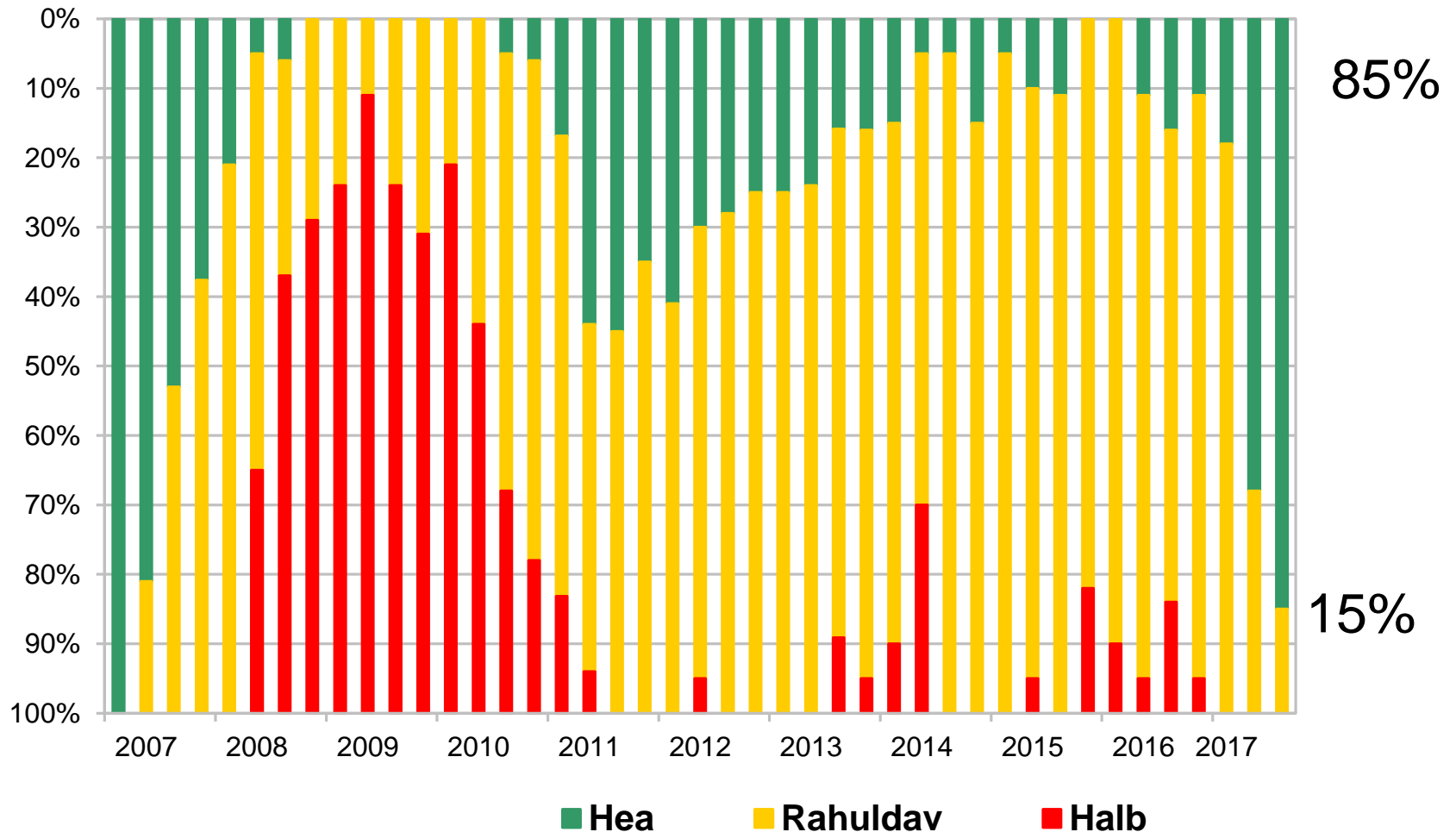


1. Majanduse üldolukord 2017. a septembris ja 6 kuu pärast (*L. Kuum*)
2. Konjunkturibaromeetrid: september 2017
  - 2.1. Tööstusbaromeeter (*K. Martens*)
  - 2.2. Ehitusbaromeeter (*A. Vanamölder*)
  - 2.3. Kaubandusbaromeeter (*L. Kuum*)
  - 2.4. Teenindusbaromeeter (*A. Vanamölder*)
  - 2.5. Tarbijabaromeeter (*M. Josing*)
3. Eesti majandusareng 1993–2016 ja prognoos 2017 (*L. Kuum*)
4. Riikide rahvusvaheline konkurentsivõime 2017: WEF edetabel (*L. Kuum*)
5. EKI toidukorvi maksumus: III kvartal 2017 (*V. Vähi*)
6. Maailmamajanduse konjunktuur: 2017. a II pa (*B. Pulver*)

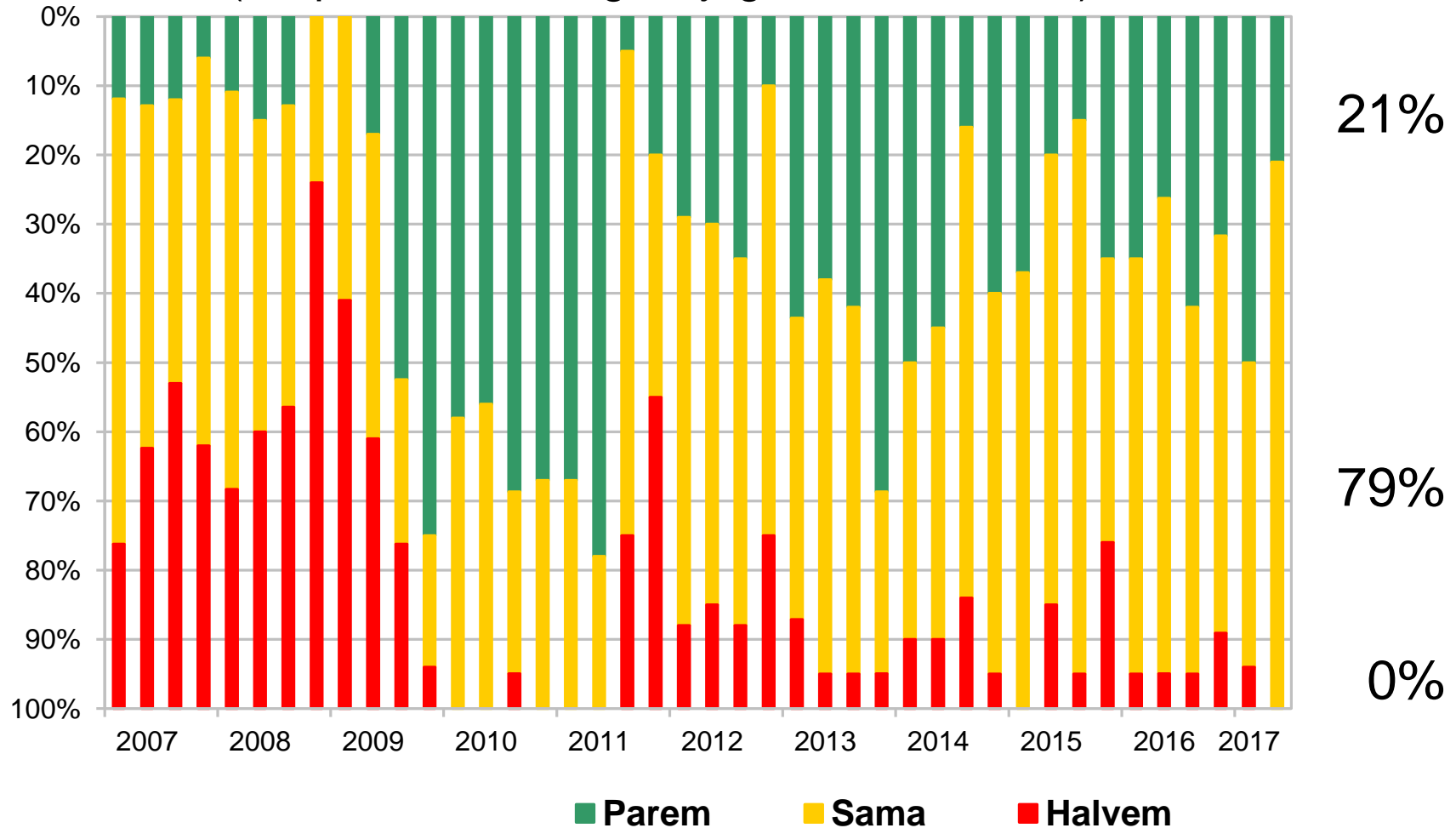
## Ekspertide hinnang Eesti majanduskliimale paraneb



## Eesti majanduse üldolukord (ekspertide hinnangute jagunemine %-des)

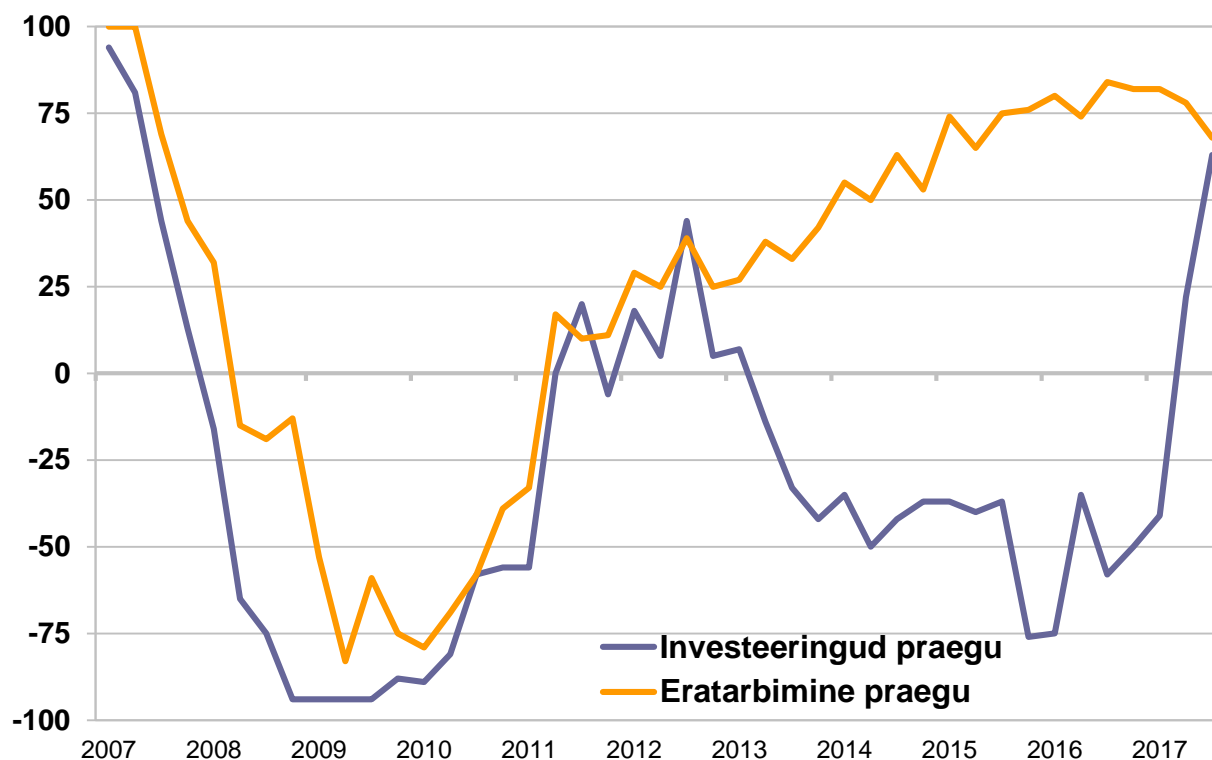


## Eesti majanduse olukord kuue kuu pärast (ekspertide hinnangute jagunemine %-des)



## Eesti eratarbimise ja investeringute olukord

(ekspertide hinnang 2007-2017; min = -100, max = +100)



September 17

### INVESTEERINGUD

#### PRAEGU

**SALDO +63**

#### 6 KUU PÄRAST

parem 44%

sama 50%

halvem 6%

**SALDO +38**

### ERATARBIMINE

#### PRAEGU

**SALDO +68**

#### 6 KUU PÄRAST

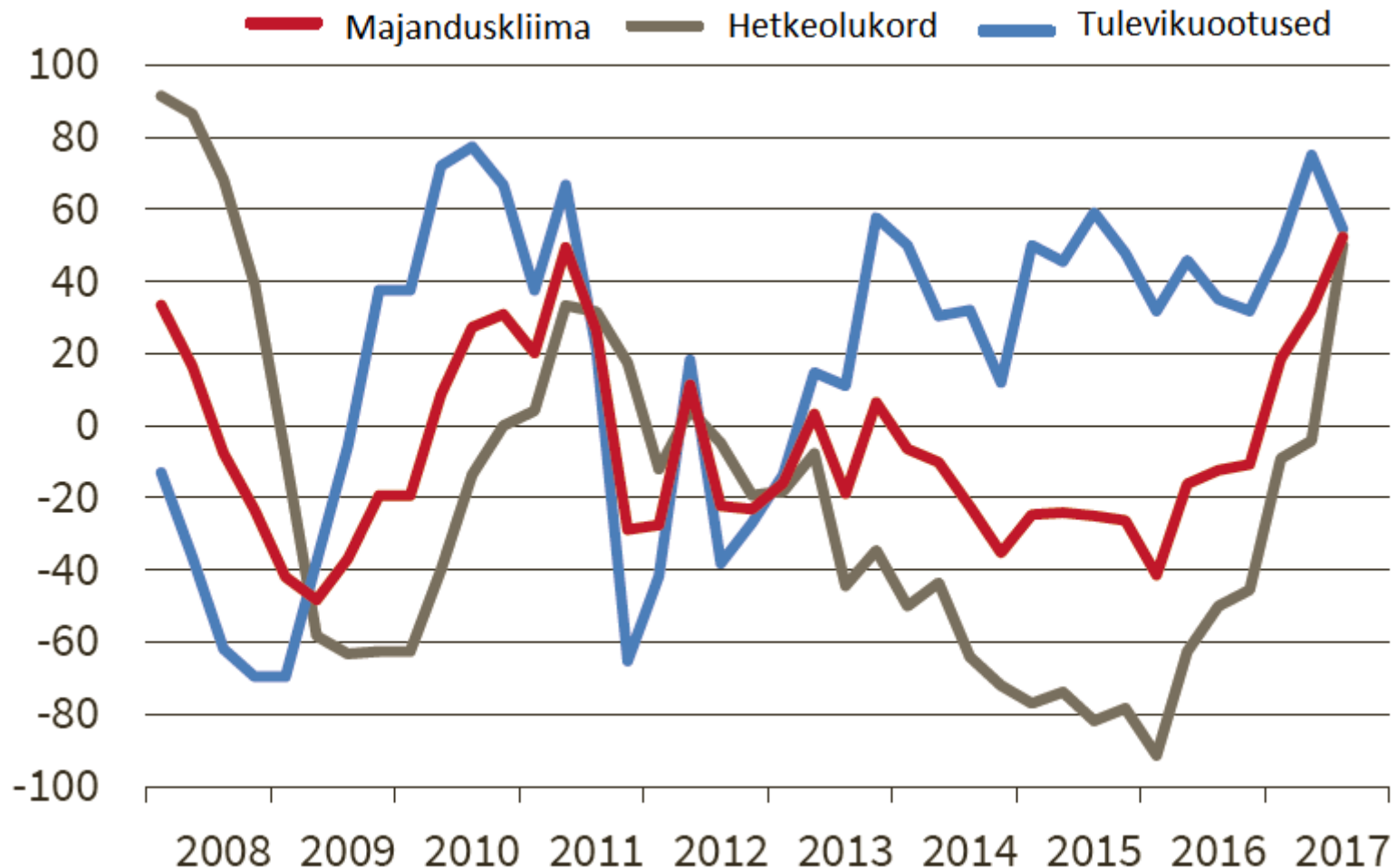
parem 58%

sama 42%

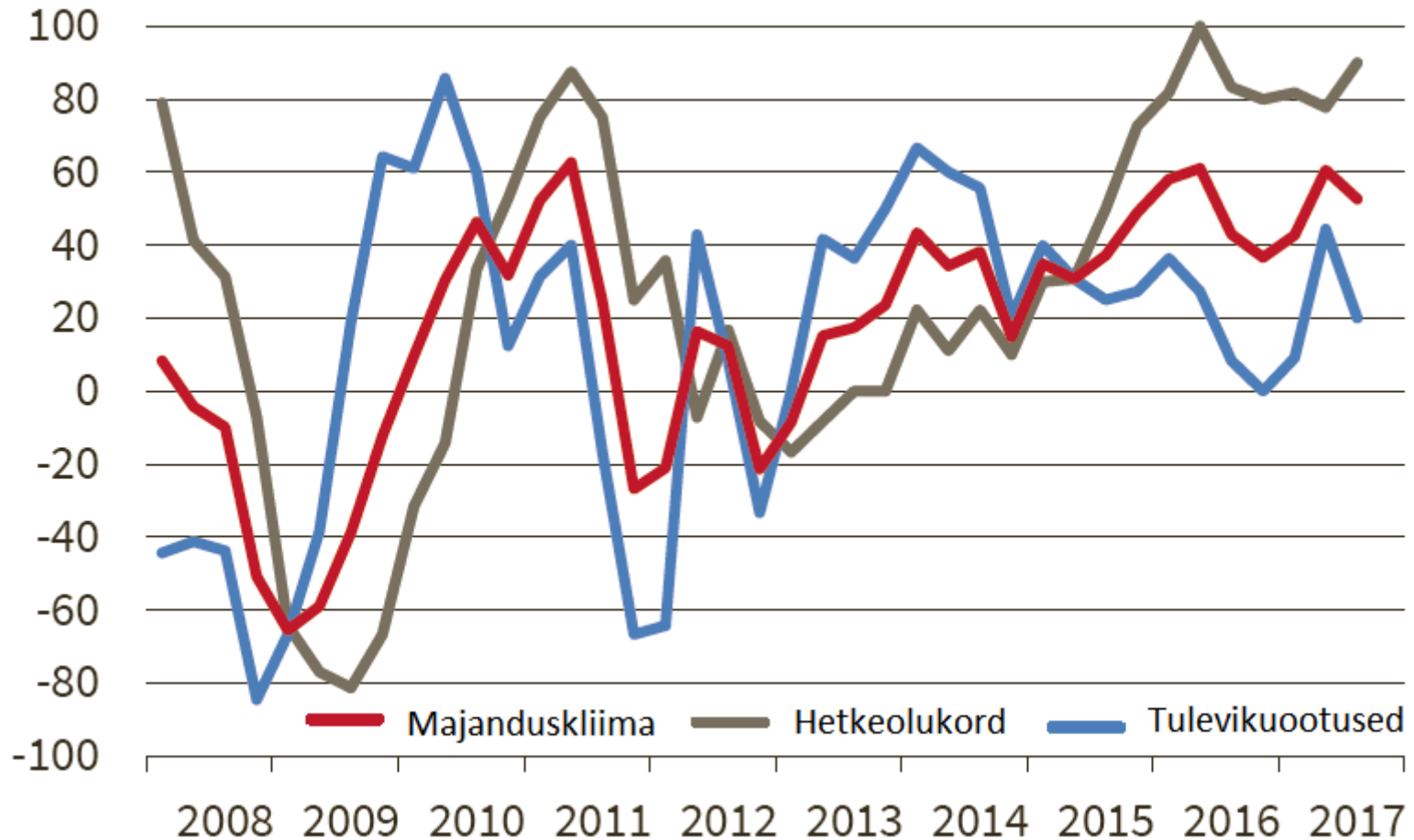
halvem 0%

**SALDO +58**

## Soome ekspertide hinnang Soome majandusolukorrale

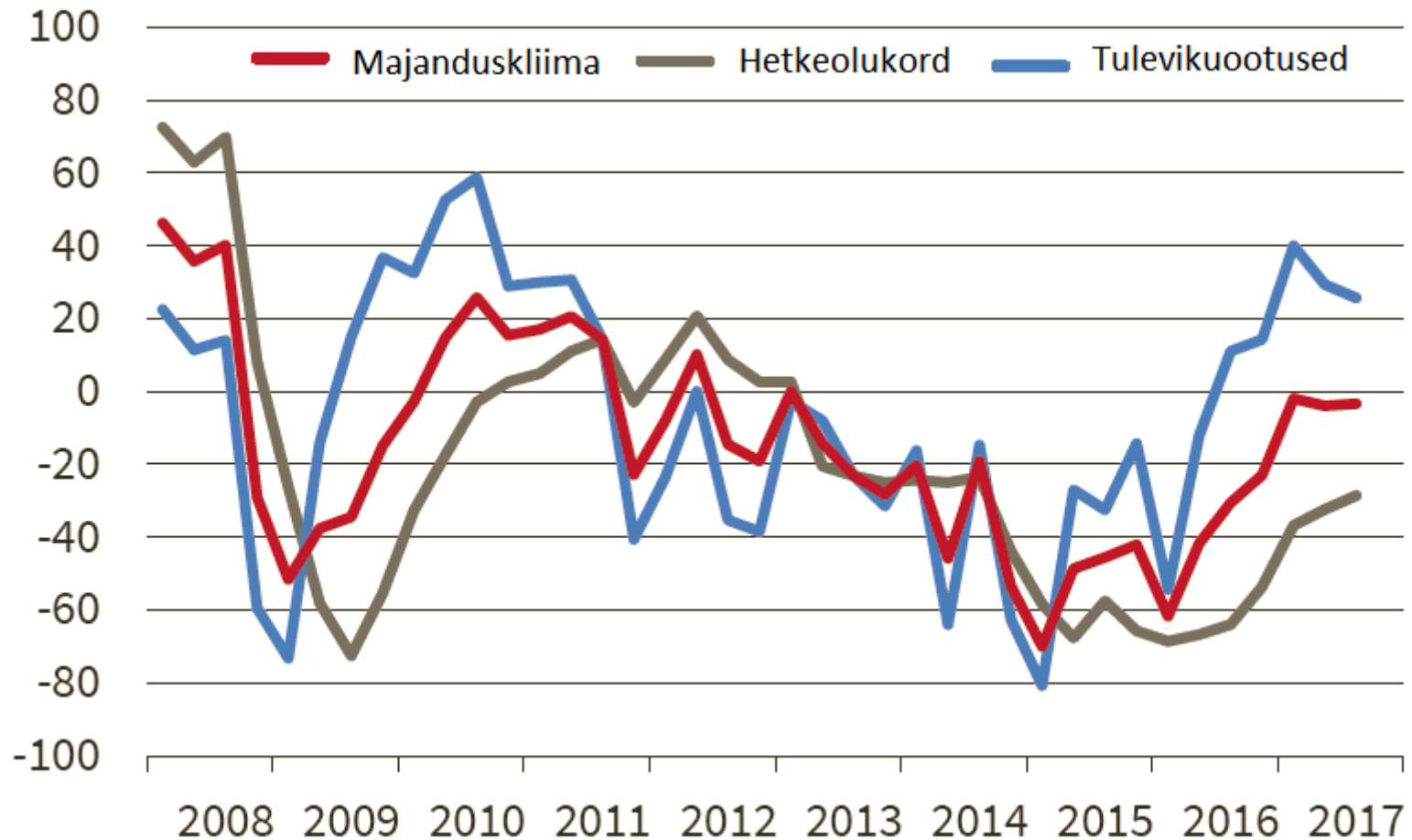


## Rootsi ekspertide hinnang Rootsi majandusolukorrale





## Venemaa ekspertide hinnang Venemaa majandusolukorrale



# Majandusprobleemide raskusaste

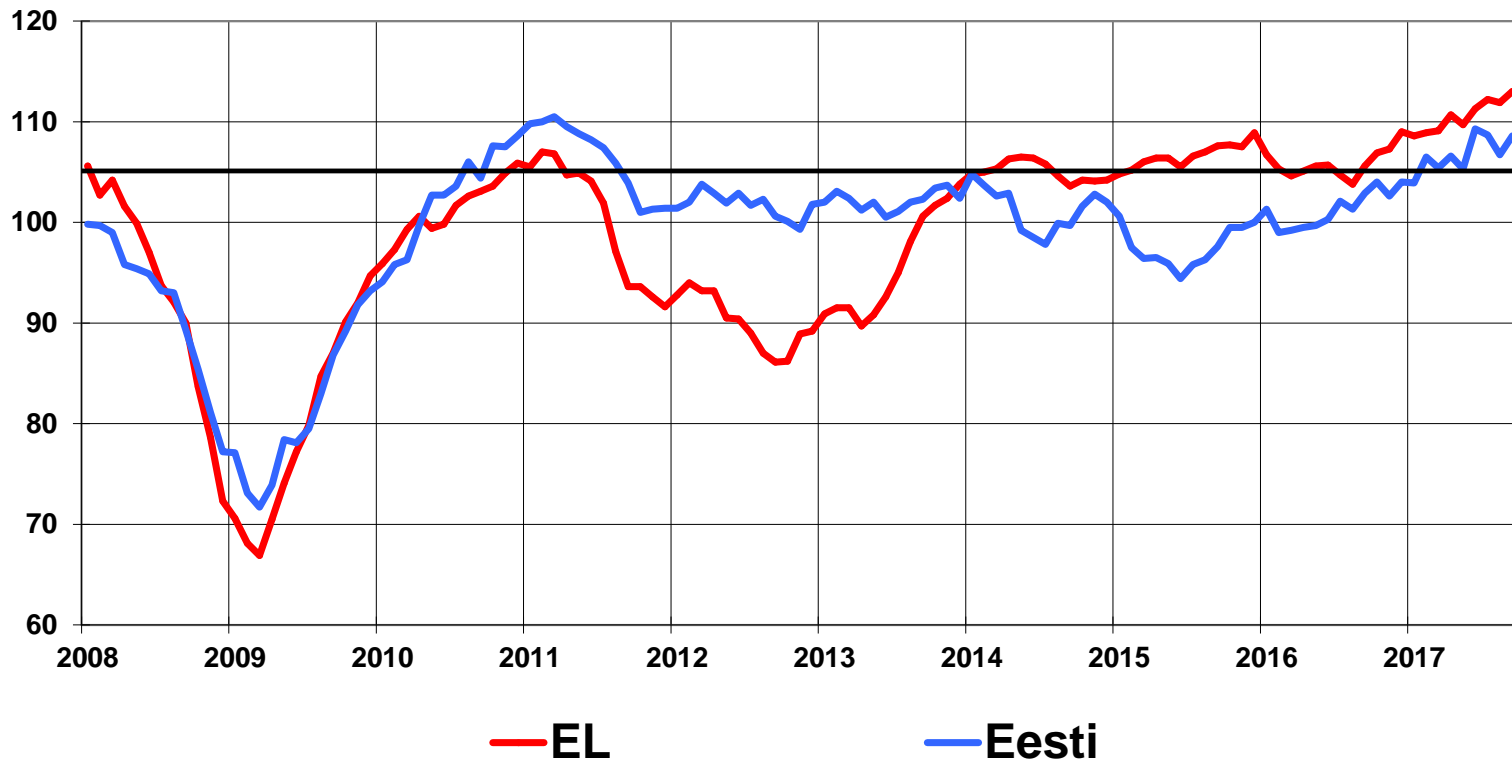
(I-III kv 2017, probleemi nimetanud ekspertide osakaal %-des)

	I kv	II kv	III kv
Oskustööjõu puudus	100	100	100
Vähene innovatsioon	88	89	90
Rahvusvahelise konkurentsivõime vähesus	88	89	90
Ebapiisav nõudlus	76	53	20
Vähene usaldus valitsuse majanduspoliitika suhtes	71	95	75
Kaubandustõkked ekspordile	59	58	40
Ebapiisav infrastruktuur	53	61	60
Ebasoodne keskkond välisinvestoritele	47	28	10
Sissetulekute ebavõrdsuse suurenemine	35	50	40
Juriidilised ja administratiivsed takistused äritegevusele	29	38	30
Võlgade ebaefektiivne haldamine	24	16	20
Poliitiline ebastabiilsus	24	37	30
Korruptsioon	18	33	20
Kapitali vähesus	12	11	20
Keskpannga poliitika vähene usaldusväärsus	6	5	0

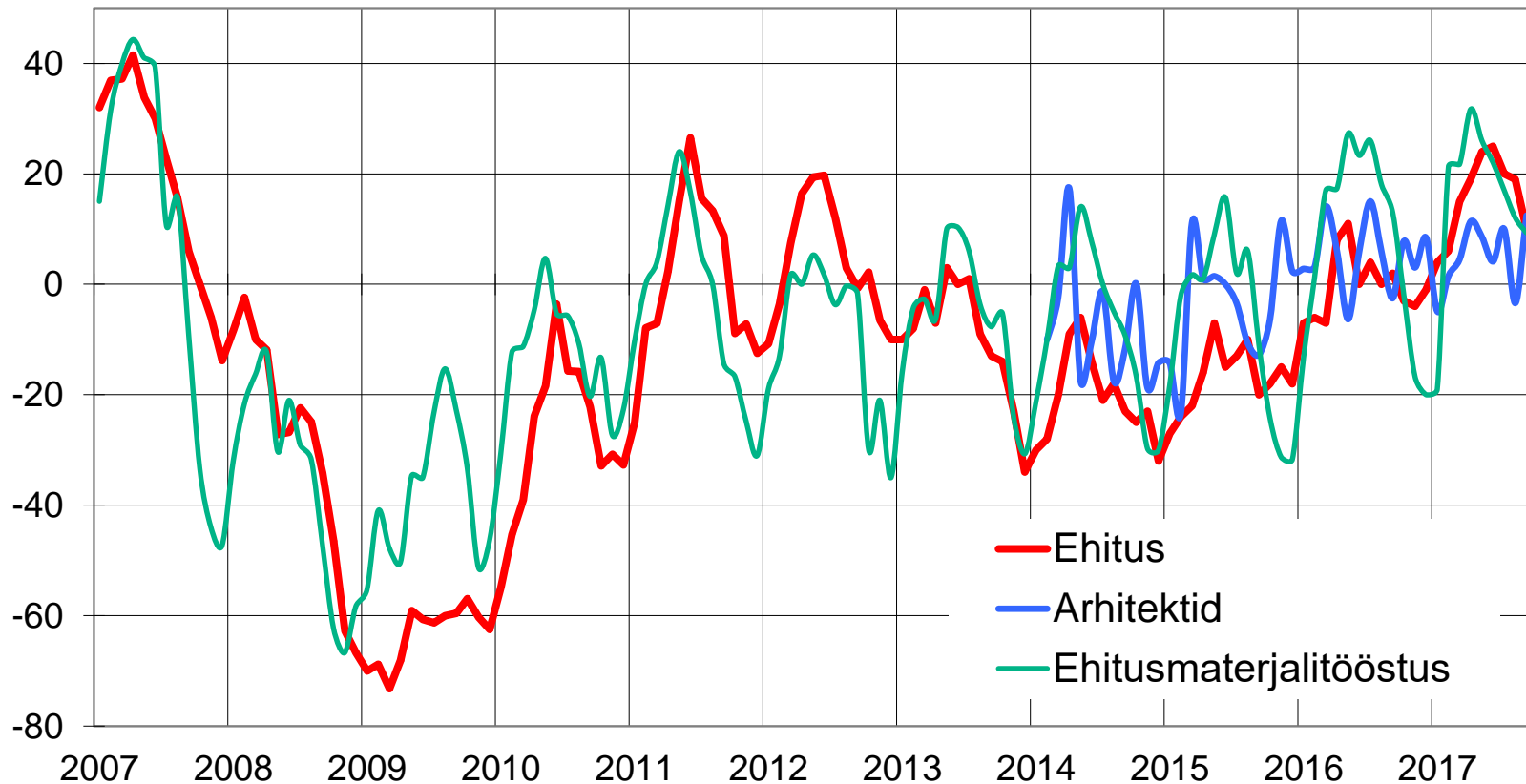
## Majandususaldusindeks (äribaromeetrid + tarbijabaromeeter) (1990–2017 = 100)

Eesti 108.6

EL 113

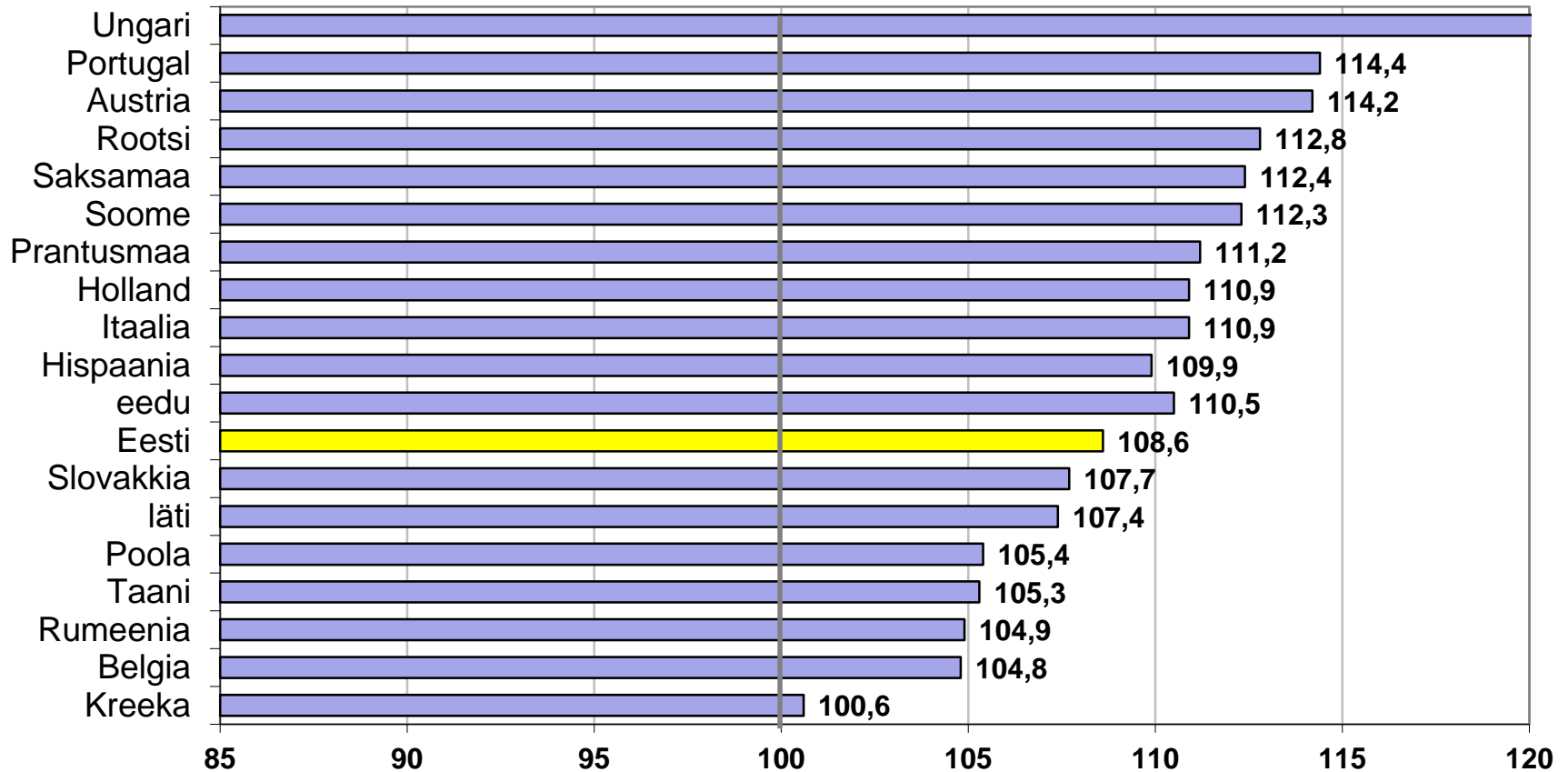


## Ehitusega seotud majanduse kindlustunne (1990–2017 = 100)

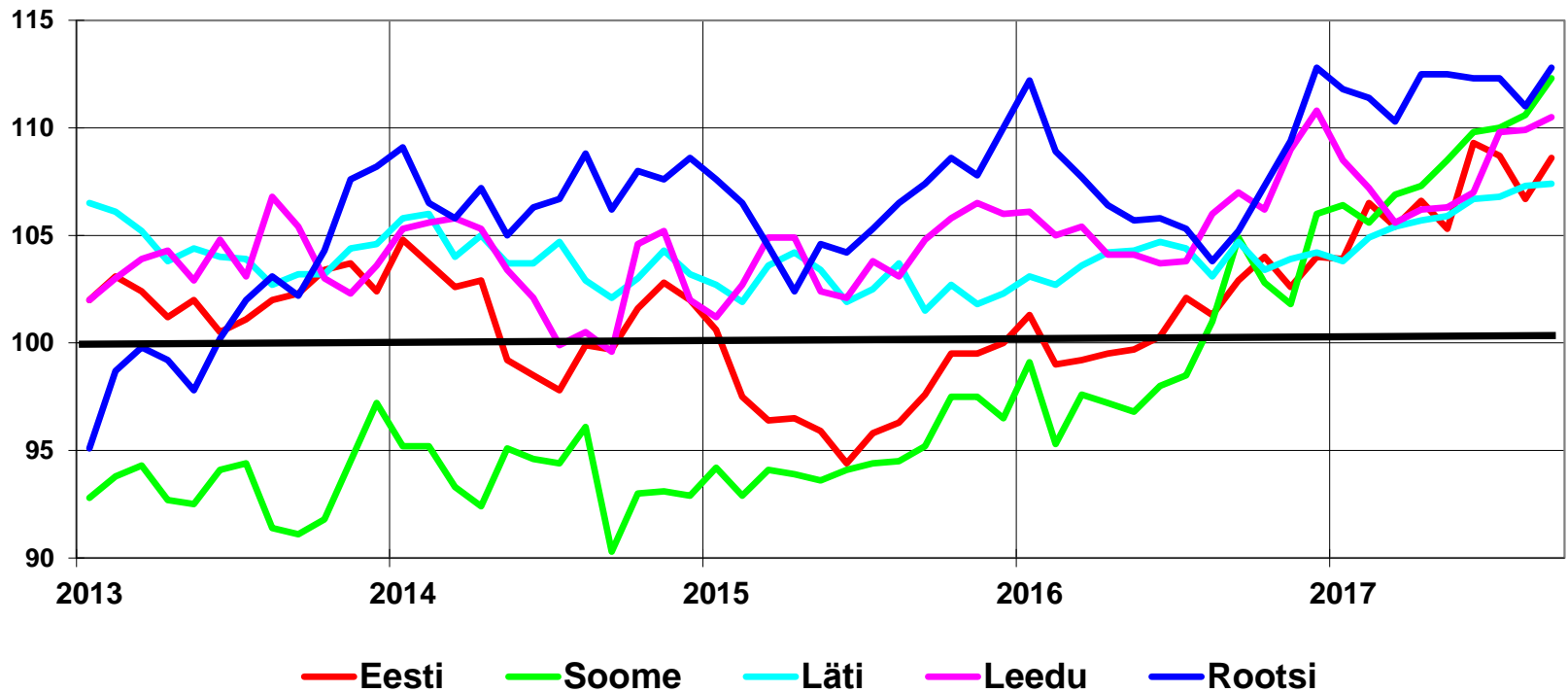


# Majandususaldusindeks Euroopa Liidus

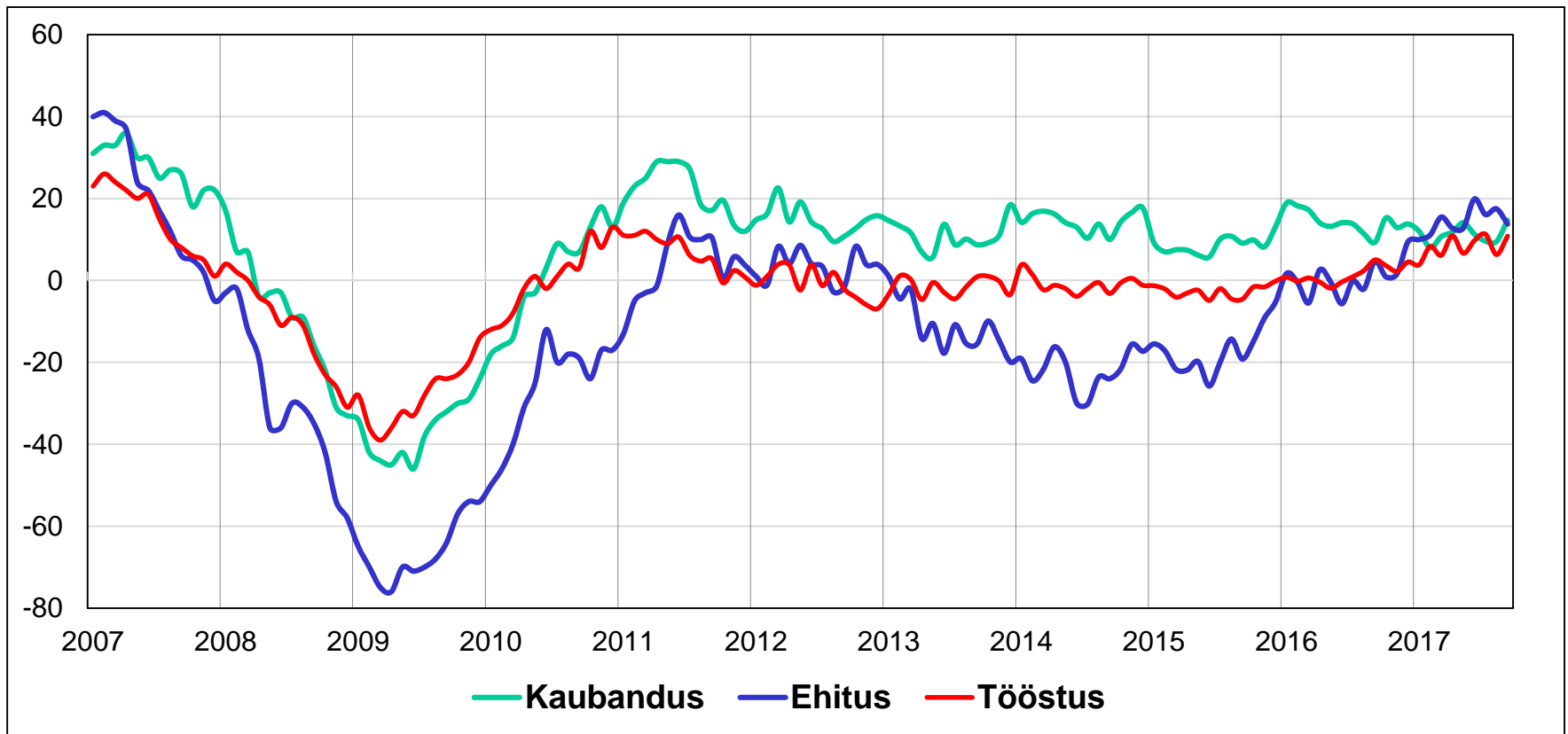
(september 2017, 1990–2017 = 100)



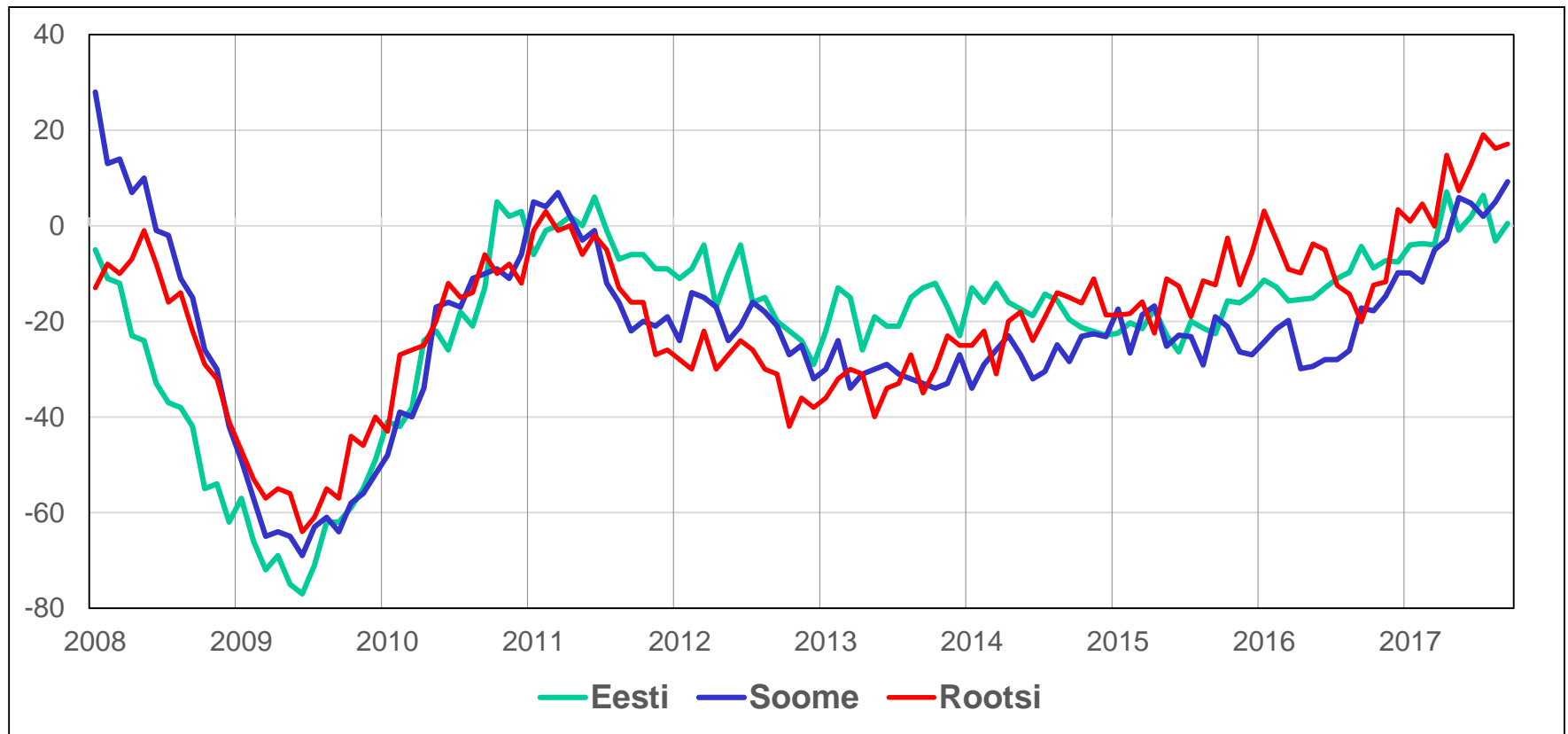
## Majandusussaldusindeks (ESI) (1990–2017 = 100)



## Eesti äri sektorite kindlustunde indikaatorid



## Tööstuse tellimuste portfelli (saldod)



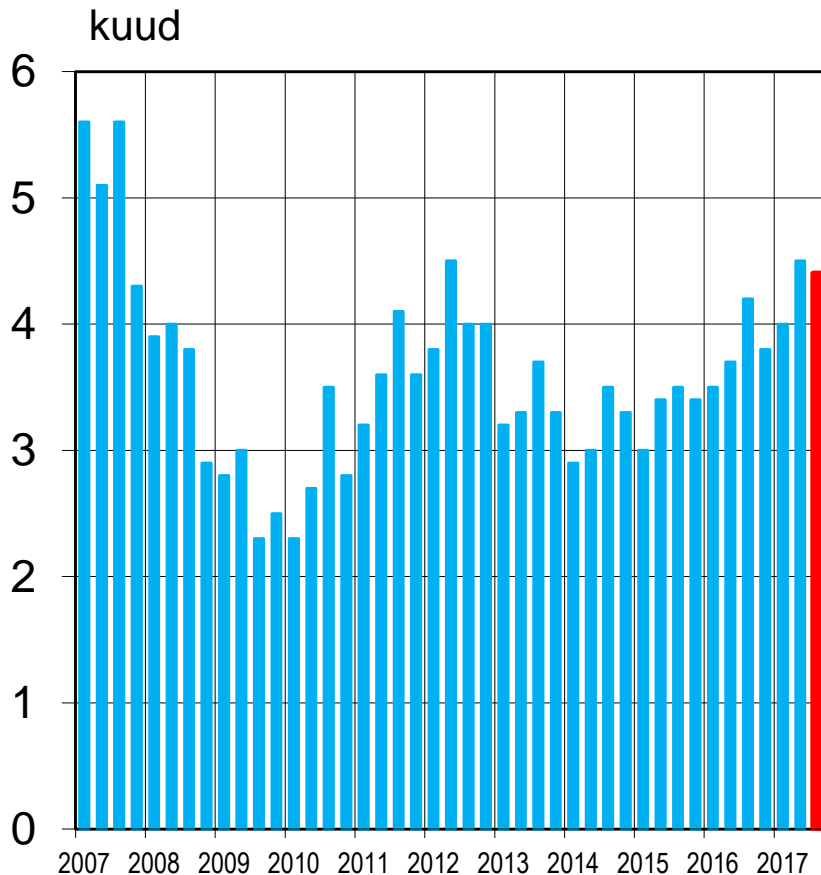


## Majandusosalus ja kindlustunde indikaatorid (sesoonselt silutud)

	Keskmine (1992-2017)	Juuni 2017	September 2017
Majandusosalus	<b>100</b>	109,3	108.6
Tööstuse kindlustunne	<b>2.7</b>	9.7	10.8
Kaubanduse kindlustunne	<b>8,2</b>	11,3	14.7
Ehituse kindlustunne	<b>-1,9</b>	19,9	13.8
Teeninduse kindlustunne	<b>9,4</b>	18,0	14.4
Tarbijaosalus	<b>-15,2</b>	0,3	0.5

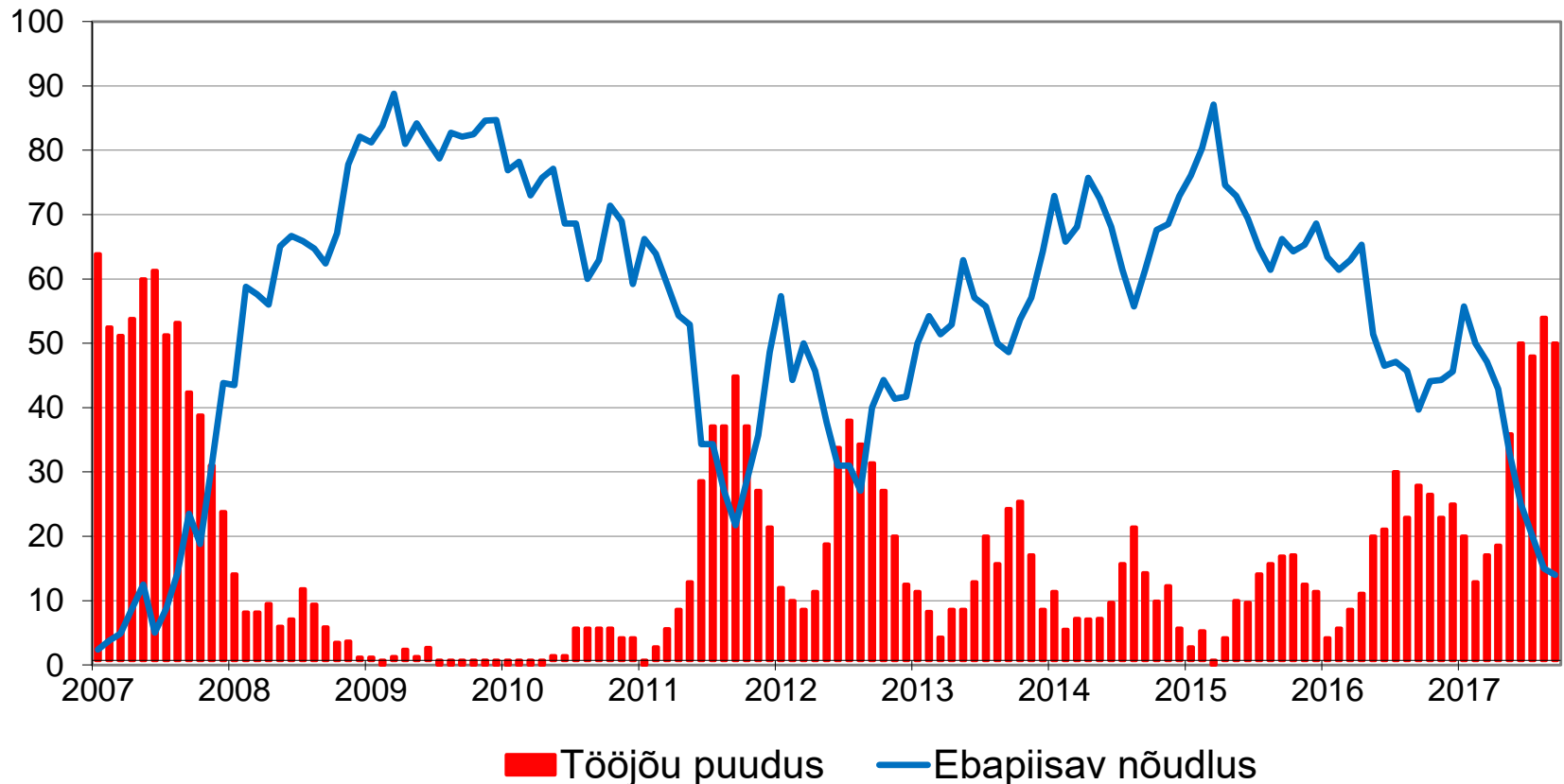
Parem pikaajalisest keskmisest  
Halvem pikaajalisest keskmisest

## Ehitusettevõtete lepingute maht ja tootmisvõimsuste rakendatus

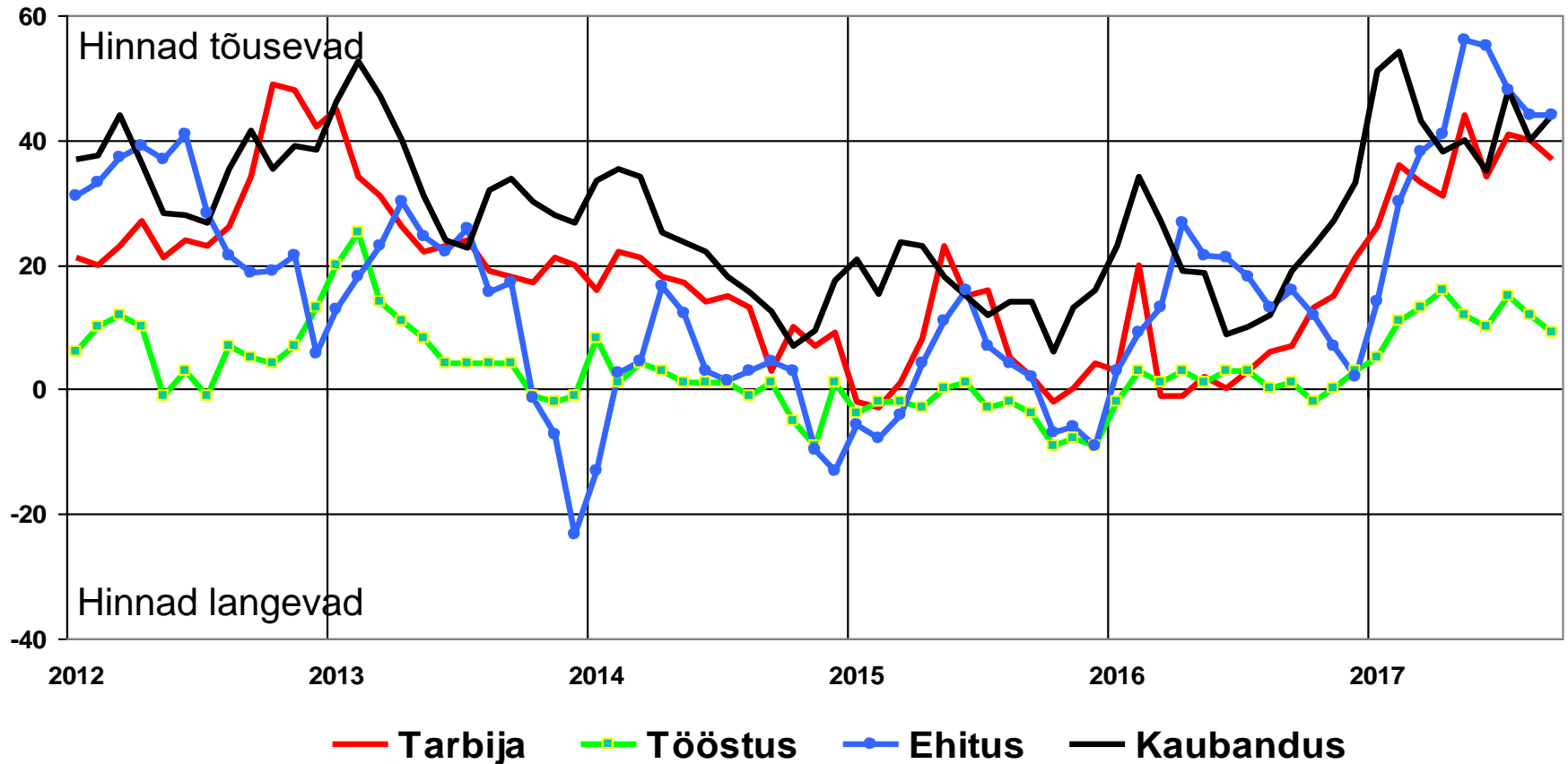


- Lepingud tagasid 2017 a. III kvartalis töö 4,4 kuuks (aasta tagasi 4,2 kuud)
- Tootmisvõimsuste rakendatus II kvartalis 90% (aasta tagasi 85%)
- Tellimuste portfelli on alla tavalist 10%-l, tavapärase 69%-l ja üle tavalise 21%-l ettevõtetel (saldo +11, aasta tagasi -2)

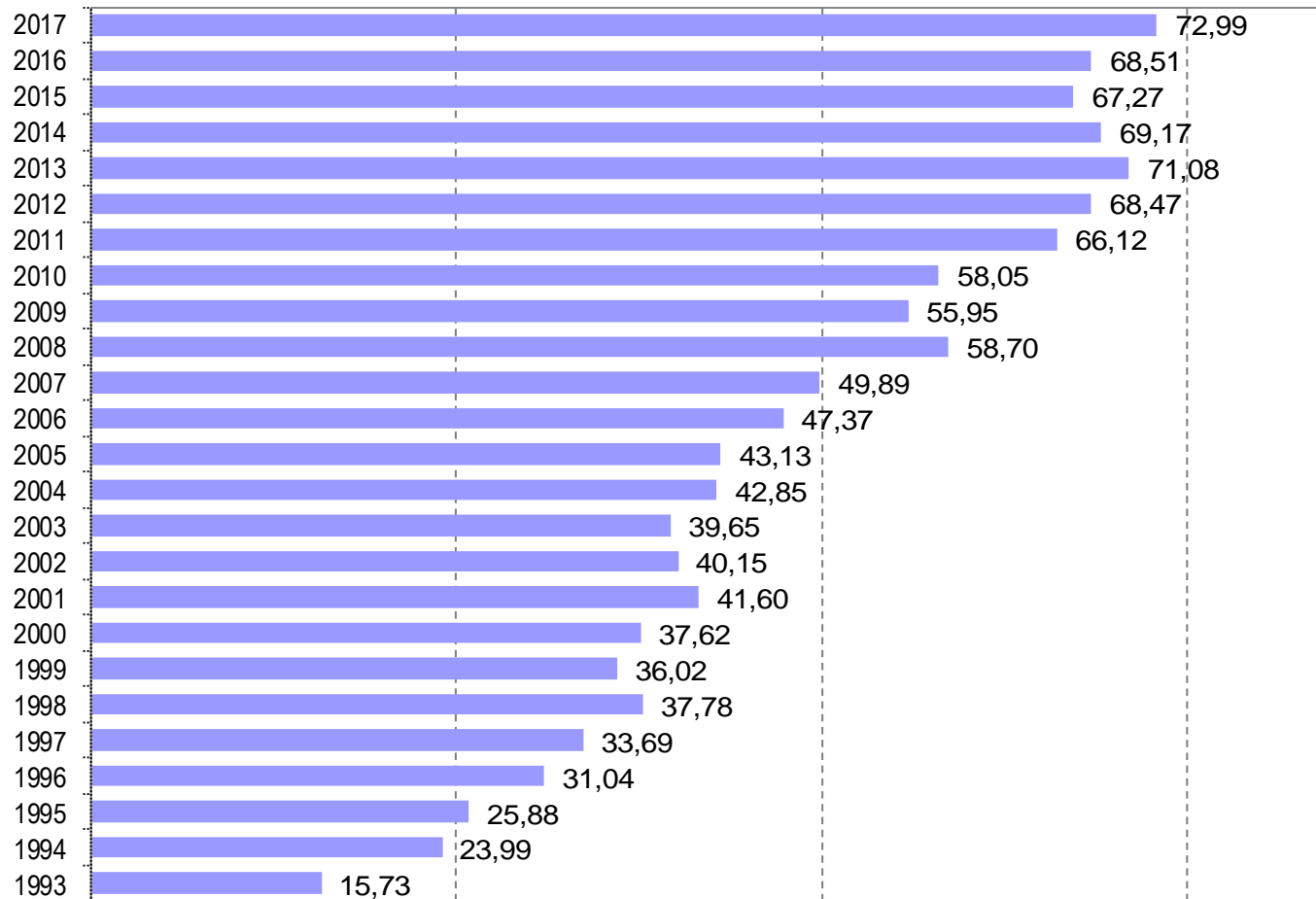
## Ehitustegevust piiravad tegurid (% ettevõtetest)



## Ettevõtjate hinnatõusu prognoos 3 kuuks (saldo) ja tarbijate hinnatõusu ootused järgnevaks 12 kuuks (saldo)



## EKI toidukorvi maksumus septembris (€/4-liikmeline pere üks nädal)

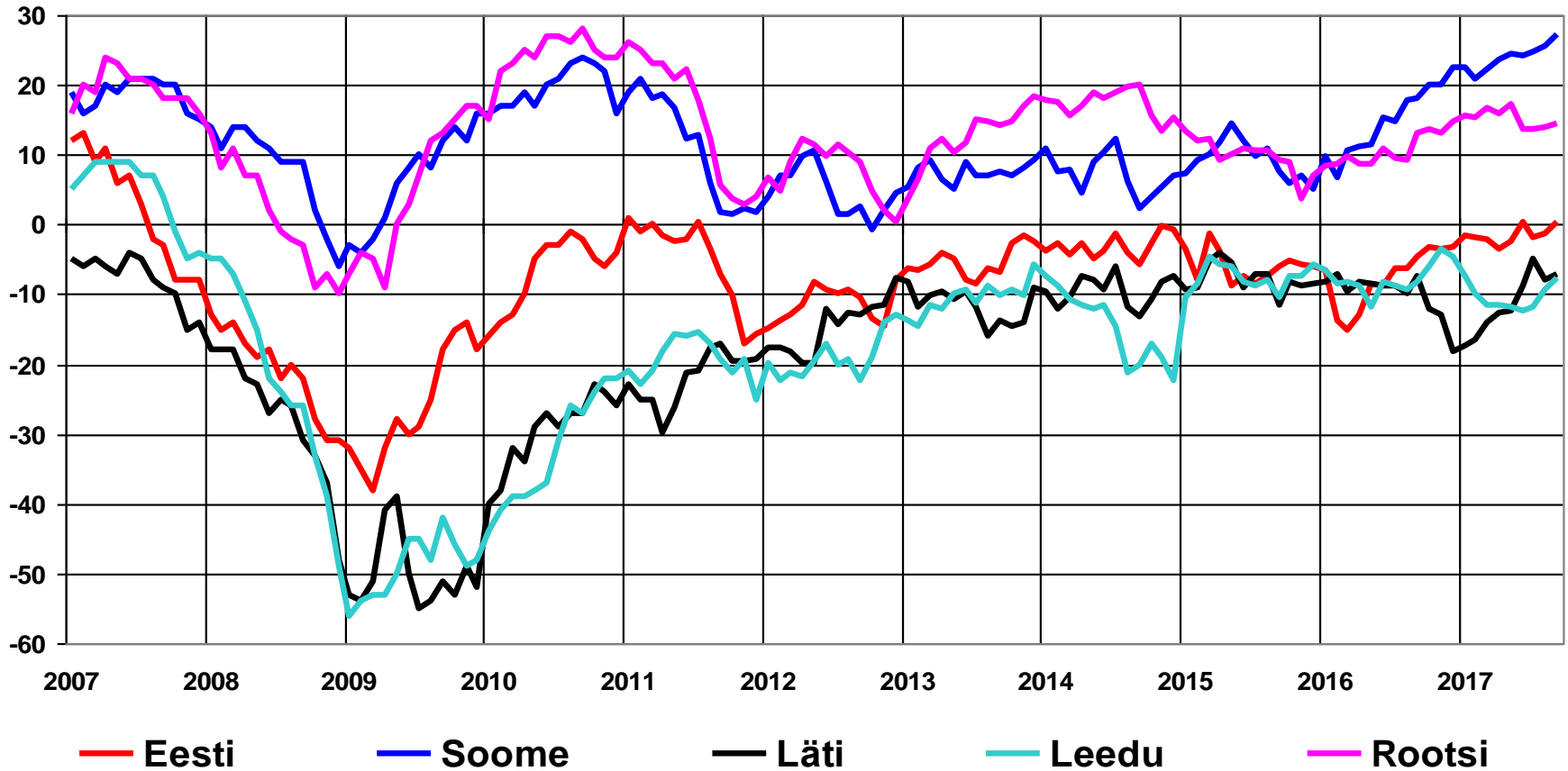


+6,5%

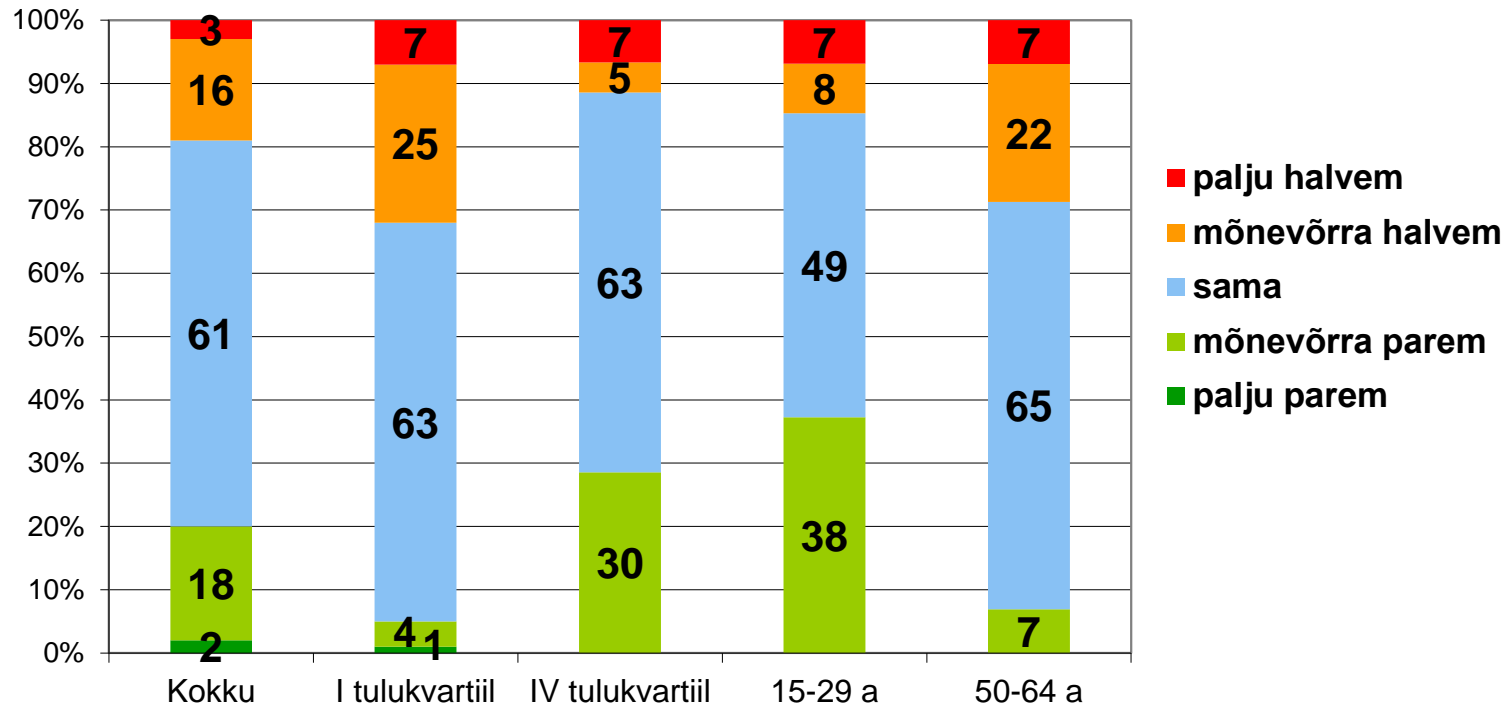
## Toidukaupade jaehindade tase ja muutus

Kaup	Sept 16 €/kg	Sept 17 €/kg	Muutus %	
			Sept 17/16	Sept 17/13
Piim (2,5%, kile)	0.43	0.56	30,2	-3,4
Või	6.92	9.93	43.5	19.5
Seakarbonaad	5.97	6.47	8.4	5.4
Hakkliha	4.42	4.87	10,2	1,5
Broiler (kohalik)	2.73	2.55	-6.6	-15.8
Muna M (10tk, kohalik)	1.38	1.44	4,3	-2,0
Lõhe	10.00	9.92	-0,8	21.6
Suhkur	0.74	0.83	12.2	-21,7
Kartul (lahtine)	0.32	0.43	34,4	16,2
Peakapsas	0.33	0.39	18,2	-15,2
Porgand	0.30	0.34	13.3	-2,9
Leib	1.76	1.75	-0.6	1,7

## Tarbijate kindlustunde indikaatorid

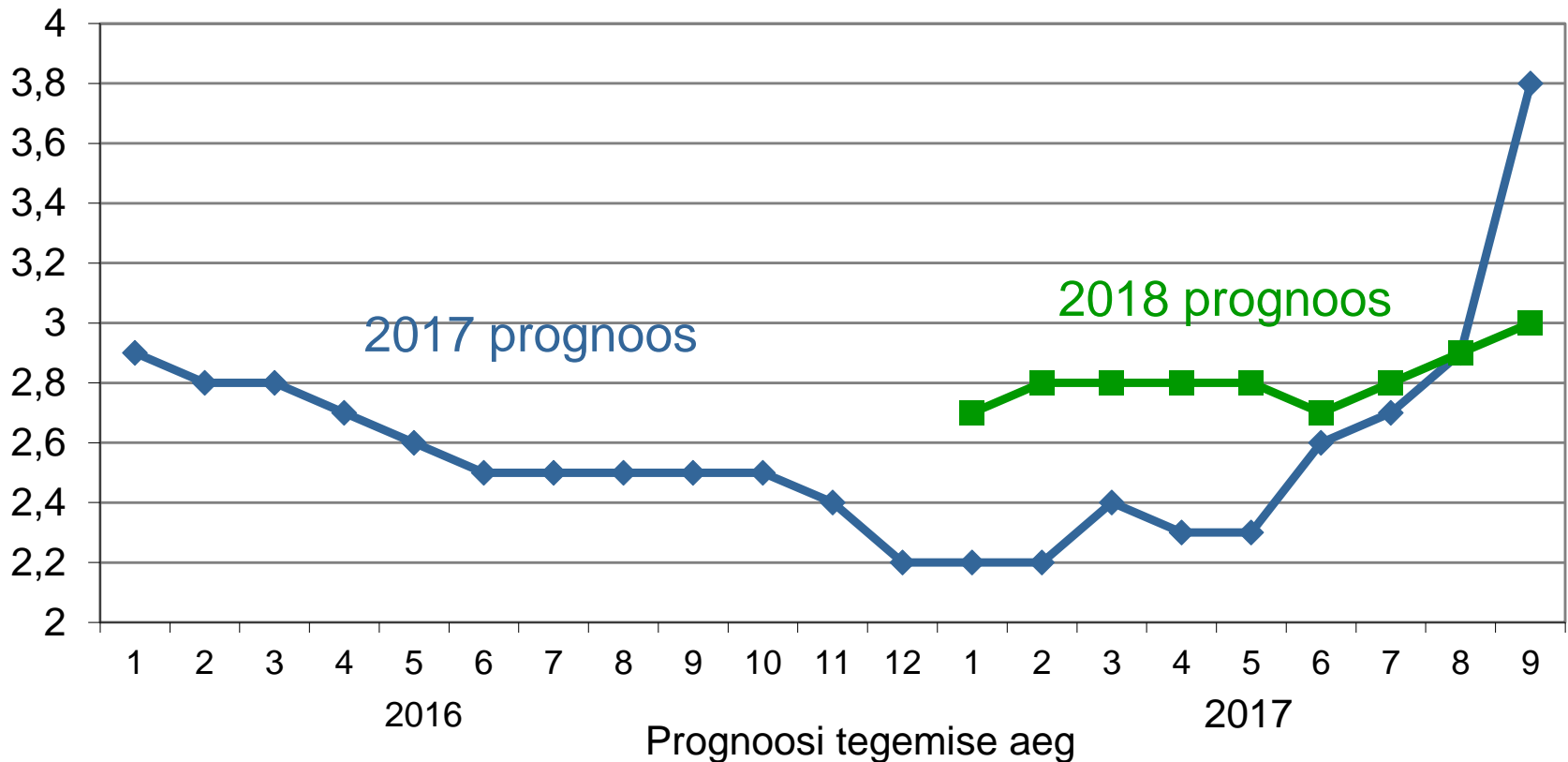


## Elanike hinnang oma pere majandusolukorra muutumisele viimase 12 kuu jooksul (september; % vastanutest)





## SKP prognoos 2017. ja 2018. aastaks (11 institutsiooni prognooside keskmine)



## Kokkuvõte

- Maailmamajanduse (s.h. ka Euroopa) majanduskonjunktuur tõusutrendis
- Eesti ja meie ekspordi sihtriikide majanduskonjunktuur parem kui II kvartalis ja eelmisel aastal samal ajal. Eesti majanduses kõigis sektorites on olukord parem pikaajalisest keskmisest ja eelmise aasta septembri seisust.
- Eratarbimise olukord on hea ja investeringute olukord oluliselt parem. Vabu tootmisvõimsusi vähem
- Oluline elavnemine on toimunud ehitussektoris, kus lepinguid on 4,4 kuuks, hinnad tõusevad ja suurimaks probleemiks tööjõu nappus
- Tarbijate kindlustunne hea, inflatsiooniootused püsivad kõrged, hinnatõus võib hakata piirama tarbimist
- Majanduskasvu ja inflatsiooni prognoosi korrigeeriti tõusu suunas (SKP 3,3-4,5) (THI 3,1 -3,3)